

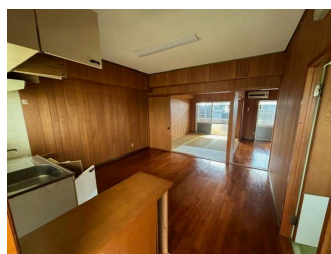
【内覧可能です】2階角部屋 スーパー近く・生活便利です

【間取り図】



2階以上 角部屋 和室有り
鉄筋(RC造) 駐車場あり
駐車場1台無料

火災保険15,000円(2年)、保証会社加入
料賃料合計の30～100%



種別	貸アパート		
地域	読谷村波平		
家賃	47,000円		
共益費	2,000円	衛生費	
駐車場	1台 / 無料	駐車場備考	
敷金	2ヶ月	礼金	0ヶ月
手数料	1.1ヶ月	初期費用	
その他一時金			

所在地	沖縄県読谷村波平 1 1 5 3 1			
築年	1992年3月(築32年)			
所在階数	2階 / 3階建			
入居日	応相談	専有面積	39㎡(11.8坪)	
間取り	2 LDK(和 6 / 洋 5.7)			
交通	大当（うふどう）バス停より徒歩8分			
校区	読谷小学校 読谷中学校			
契約期間	定期借家・2.0年	契約料	22,000円	
設備	システムキッチン	カウンターキッチン	バス・トイレ別	洗髪洗面化粧台
	温水洗浄便座	浴槽	ガス衣類乾燥機	エアコン
クローゼット	ウォークインクローゼット	インターネット対応	インターネット無料	オートロック
モニター付きインターホン	エレベーター	オール電化	下駄箱	プロパンガス

沖縄県知事免許 (07)第002978号

有限会社ひまわり住宅 読谷支店

住所：沖縄県読谷村大木468

営業時間：09:00～18:00

定休日：日曜日・祝祭日

TEL：0078-60159-267041

FAX：098-956-3122

HP：<https://goohome.jp/fudousan/realtor/690/>

取引態様：仲介

更新日：2024.05.11

