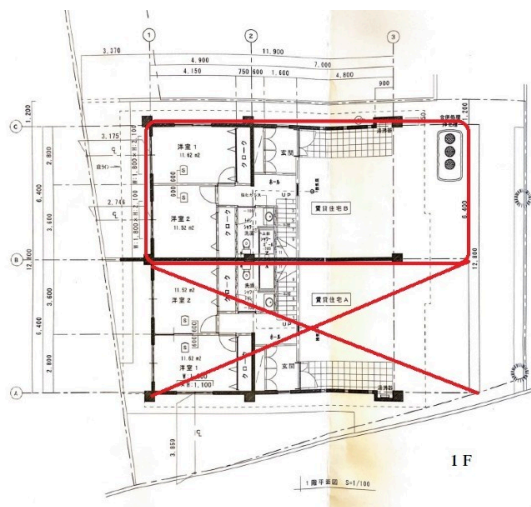


6月下旬退去予定となっております。
 憧れのオーシャンビュー物件サンセットTIMEは最高の時間が過ぎます！夏場は近くのホテルから花火が上がるのでご覧いただけます
 駐車場2台分付帯！

【間取り図】



2階以上 外人住宅 フローリング
 庭付き 鉄筋(RC造) ペット可
 保証人代行
 海が見える 駐車場あり
 駐車場2台以上

ペット条件： ペット飼育の場合、別
 途ペット保証金が発生いたします。(
 敷金2ヶ月になります)



種別	貸一戸建て		
地域	読谷村波平		
家賃	200,000円		
共益費	2,000円	衛生費	
駐車場	2台 / 無料	駐車場備考	屋根付並列駐車！2台駐車可能
敷金	1ヶ月	礼金	0ヶ月
手数料	220,000円	初期費用	
その他一時金	保証会社加入必須(初回保証料月額賃料総額90%) 安心サポート880円/月額 住居兼店舗・住居兼事務所としても利用可能ですが、利用時敷金増額あり、月額賃料は消費税込みとなります		

名称	アズールセステ		
所在地	沖縄県読谷村波平 10652		
築年	2009年3月(築15年)		
階建て	2階建て		
入居日	応相談	専有面積	156.2㎡(47.3坪)
間取り	3LDK(洋10・7・7 / LDK30)		
交通	波平バス停より徒歩5分		
校区	読谷小学校 読谷中学校		
契約期間	定期借家・2.0年	契約料	
設備	システムキッチン	バス・トイレ別	トイレ2カ所
	浴槽	ガス衣類乾燥機	エアコン
床下収納	下駄箱	インターネット対応	インターネット無料
モニター付きインターホン	オール電化	室内洗濯機置き場	プロパンガス
		洗髪洗面化粧台	クローゼット
		オートロック	

沖縄県知事免許(01)第005482号

有限会社 協生産業

住所：沖縄県読谷村伊良皆169-1

営業時間：09:00～17:30

定休日：土日・祝祭日定休日

TEL：0078-60159-244791

FAX：098-989-7893

HP：-

取引態様：専属専任

更新日：2024.06.24

