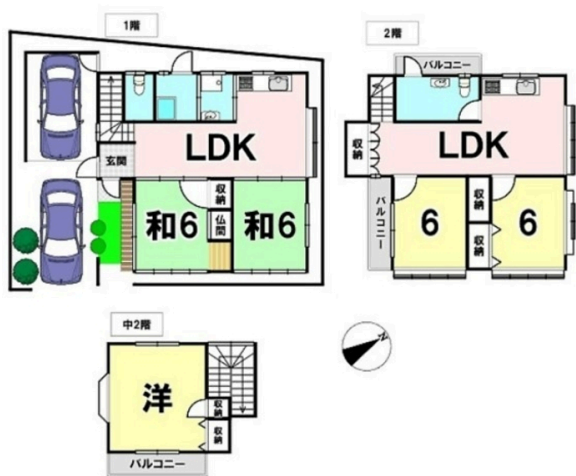


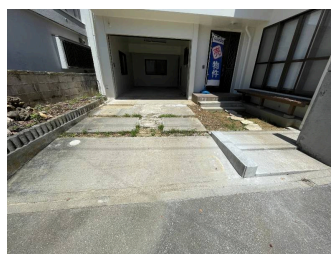
法人契約可能 ペット可の戸建て賃貸です 広々51坪 5LDKの大型物件 喜屋武小学校すぐ近くですよ

【間取り図】



2階以上 和室有り 鉄筋(RC造)
ペット可 駐車場あり

- ・入居が決まりましたら
カギ交換 畳表替え
ボイラーからガスへ変更
キッチン水栓交換
ハウスクリーニング



種別	貸一戸建て		
地域	糸満市喜屋武		
家賃	220,000円		
共益費		衛生費	
駐車場	2台 / 無料	駐車場備考	* 縦列2台無料
敷金	1ヶ月	礼金	0ヶ月
手数料		初期費用	
その他一時金			

名称	喜屋武戸建て		
所在地	沖縄県糸満市喜屋武 1 3 5		
築年	1996年11月(築27年)		
階建て	2階建て		
入居日	応相談	専有面積	169.11㎡(51.2坪)
間取り	5LDK(和6・6 / 洋6・6・10 / LDK 12)		
交通	喜屋武バス停より徒歩1分		
校区	喜屋武小学校 三和中学校		
契約期間	定期借家・2.0年	契約料	
設備	システムキッチン	バス・トイレ別	トイレ2カ所
	浴槽	ガス衣類乾燥機	エアコン
床下収納	下駄箱	インターネット対応	インターネット無料
モニター付きインターホン	オール電化	室内洗濯機置き場	ガスコンロ
			洗髪洗面化粧台 クローゼット オートロック プロパンガス

沖縄県知事免許 (04)第003720号

(有)アイ・ホーム

住所：沖縄県糸満市西崎2-17-13

営業時間：09:00～18:00

定休日：日曜日 GW 旧盆 年末年始

TEL：0078-60159-096634

FAX：098-994-5989

HP：http://aihome-net.co.jp

取引態様：仲介

更新日：2024.09.25

