

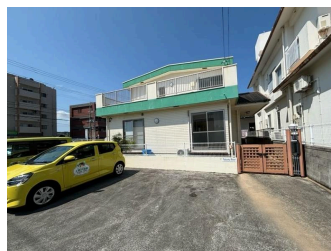
マンタ公園付近の庭付一戸建 周辺にはコンビニやスーパー等様々な商業施設店舗がありますので生活に便利な地域！室内広々で書斎も有。収納もたっぷりありますので家族の多い方にもオススメ。住居兼事務所使用相談可

【間取り図】



2階以上 和室有り 庭付き
木造・その他
即入居可 駐車場あり
駐車場2台以上

内覧予約は営業時間内でお電話のみ受付となります。行き違い防止のためにメールでの内覧予約は対応致しかねますのでご了承ください。



種別	貸一戸建て		
地域	沖縄市古謝		
家賃	220,000円		
共益費		衛生費	
駐車場	6台 / 無料	駐車場備考	
敷金	1ヶ月	礼金	0ヶ月
手数料	1.1ヶ月	初期費用	
その他一時金			

所在地	沖縄県沖縄市古謝 3 2 6 7			
築年	2006年1月(築18年)			
階建て	2階建て			
入居日	即時対応	専有面積	148㎡(45坪)	
間取り	6 LDK(和 4.5・4.5 / 洋 7.2・6.4・5・4 / LDK 18)			
交通	泡瀬二区バス停より徒歩3分			
校区	美東小学校 沖縄東中学校			
契約期間	定期借家・2.0年	契約料	11,000円	
設備	システムキッチン	バス・トイレ別	トイレ2カ所	洗髪洗面化粧台
	浴槽	ガス衣類乾燥機	エアコン	クローゼット
床下収納	下駄箱	インターネット対応	インターネット無料	オートロック
モニター付きインターホン	オール電化	室内洗濯機置き場	ウォークインクローゼット	冷房

沖縄県知事免許 (10)第001785号

上間不動産

住所：沖縄県北谷町北谷2-19-4

営業時間：10:00～18:00

定休日：日曜日・祝日

TEL：0078-60159-365663

FAX：098-936-7513

HP：http://www.uema-housing.com/

取引態様：専任

更新日：2024.08.28

