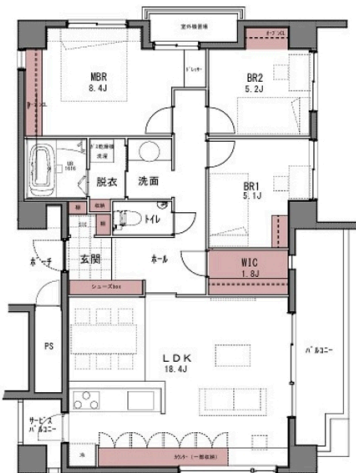


2025年2月完成！！ハイグレードペット可賃貸マンション「Gra-jewe」南上原に誕生
 設備充実シューズインクローゼット・カラリエ（除湿設備）あり しかも、連帯保証人なし・初期費用カード払い可

【間取り図】



2階以上 最上階 角部屋
 独立部屋 フローリング
 鉄筋(RC造) ペット可
 保証人不要 駐車場あり
 駐車場2台無料

ペット条件： 大型犬も可
 予約受付中です！



種別	貸マンション		
地域	中城村南上原		
家賃	190,000円		
共益費	3,000円	衛生費	1,500円
駐車場	2台 / 無料	駐車場備考	
敷金	0ヶ月	礼金	0ヶ月
手数料	1ヶ月	初期費用	518,750円
その他一時金	初回保証料:97,250円 月額1,000円 火災保険料:18,000円/2年 契約金概算：518,750円		

名称	Gra-jewe MINAMI		
所在地	沖縄県中城村南上原 1068		
築年	新築 2025年2月(築0年)		
所在階数	6階 / 6階建		
入居日	応相談	専有面積	94.77㎡(28.7坪)
間取り	3LDK(洋 5.1・5.2・8.4 / LDK 18.4)		
交通	琉大東口バス停より徒歩1分		
校区	中城南小学校まで徒歩4分 琉球大学教育学部付属小中学校まで徒歩10分		
契約期間	定期借家・2.0年	契約料	16,500円
設備	システムキッチン	カウンターキッチン	バス・トイレ別
	温水洗浄便座	浴槽	洗髪洗面化粧台
クローゼット	ウォークインクローゼット	インターネット対応	ガス衣類乾燥機
	モニター付きインターホン	エレベーター	室内洗濯機置き場
			エアコン
			オートロック
			下駄箱

沖縄県知事免許(02)第004762号

株式会社シナジートラストキャピタル

住所：沖縄県中城村南上原1007

営業時間：09:00～17:00

定休日：土日祝日 年末年始 GW 旧盆

TEL：0078-60159-546225

FAX：098-963-9239

HP：<https://synergy-plus.group/kanri/>

取引態様：代理

更新日：2024.09.09

