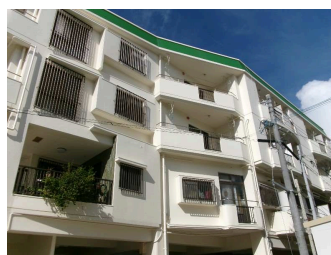


【那覇市牧志 2DK】リフォーム済水回り（キッチン・浴室・トイレ新品入替）JALシティーウラで公園もあって静かな場所  
国際通りや美栄橋駅も徒歩圏内で便利な場所ですよ。駐車場も屋内で雨の日も安心。

【間取り図】



2階以上 角部屋 鉄筋(RC造)  
即入居可 駐車場あり  
1階全面駐車場



種別	貸マンション		
地域	那覇市牧志		
家賃	64,000円		
共益費		衛生費	
駐車場	1台 / 10,000円	駐車場備考	軽自動車か小型車まで（区画要確認）
敷金	1ヶ月	礼金	0ヶ月
手数料	1.1ヶ月	初期費用	280,600円
その他一時金	火災保険13,000円 保証会社（フェアー信用保証 80%）59,200円		

名称	前上門マンション			
所在地	沖縄県那覇市牧志 1 4 6			
築年	1994年1月(築30年)			
所在階数	3階 / 4階建			
入居日	即時可	専有面積	36.4㎡(11坪)	
間取り	2DK(洋 4.5・7.2 / DK 6)			
交通	美栄橋駅より徒歩7分 松尾バス停より徒歩3分			
校区	那覇小学校まで徒歩15分 那覇中学校まで徒歩20分			
契約期間	更新・2.0年	更新料		
設備	システムキッチン	カウンターキッチン	バス・トイレ別	洗髪洗面化粧台
	温水洗浄便座	浴槽	ガス衣類乾燥機	エアコン
クローゼット	ウォークインクローゼット	インターネット対応	インターネット無料	オートロック
モニター付きインターホン	エレベーター	オール電化	下駄箱	都市ガス

沖縄県知事免許（01）第5545号

株式会社 美らの家

住所：沖縄県那覇市与儀 1 - 14 - 10 マンションみやさと1 - A号室

営業時間：09:00 ~ 18:00

定休日：土曜日は9:00 ~ 14:00迄の営業 日曜・祝祭日

TEL：0078 - 60159 - 684320

FAX：098 - 995 - 9861

HP：<https://goohome.jp/fudousan/realtor/10494/>

取引態様：仲介

更新日：2024.09.19

