

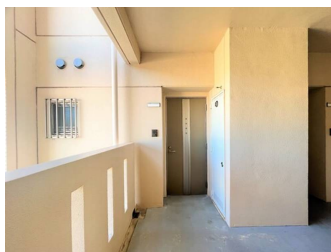
宅配業者が来た時に出る準備ができていない人でも宅配ボックスがあるので入居者は荷物受け取りのために玄関にて対応必要がなくなります。オートロック付きなら関係者以外の立ち入りを抑止することができます(^^)

【間取り図】



2階以上 フローリング  
鉄筋(RC造) 即入居可 駐車場あり

来訪者を確認してから鍵を開けられるため安全性に優れているオートロック機能を備えております。暖房機能を使えば寒い時期の室温差を抑えてヒートショックを防げる。浴室乾燥機付きの物件です。宅配ボックスがあるので自由な時間に荷物を受け取ることができる。配達時間を気にせずに生活することができます。快適な生活を送ることができる。エアコン付きのマンションです。地上13階建てのマンションです。現在空家です。内見等お気軽にお問い合わせください。2駅利用ができるので電車の利用に役立つマンションです。フローリングなので、どんな世代の方にもなじみます。バルコニー付きのマンションで、用途に合わせて使用できおすすめです。IHキッチンが掃除がしやすいです(^^)  
賃貸?居サポート会費：770円  
保証会社(オリコフォレントインシュア) <保証料> 契約時?賃料等の50%  
(最低2万円) / ?額?賃料等の1.5%



種別	貸マンション		
地域	那覇市安謝		
家賃	78,000円		
共益費		衛生費	
駐車場	- / 無料	駐車場備考	駐車場空き有り(1台無料)敷地内平面(2024年7月27日現在・サイズ制限あり)
敷金	2ヶ月	礼金	1ヶ月
手数料	1.1ヶ月	初期費用	
その他一時金			

名称	シェルシード新都心			
所在地	沖縄県那覇市安謝 2 1 5 6			
築年	2006年3月(築18年)			
所在階数	10階 / 13階建			
入居日	即時可	専有面積	31.74m <sup>2</sup> (9.6坪)	
間取り	1R(洋11.9)			
交通	古島駅より徒歩29分			
校区				
契約期間	更新・2.0年	更新料		
設備	システムキッチン	カウンターキッチン	バス・トイレ別	洗髪洗面化粧台
	温水洗浄便座	浴槽	ガス衣類乾燥機	エアコン
クローゼット	ウォークインクローゼット	インターネット対応	インターネット無料	オートロック
モニター付きインターホン	エレベーター	オール電化	室内洗濯機置き場	浴室乾燥機

国土交通大臣免許(03)第008091号

住まいのSEIKA沖縄店

住所：沖縄県那覇市泉崎1-12-15 Unufaビル2階

営業時間：10:00 ~ 19:00

定休日：定休日 年末年始

TEL : 0078 - 60159 - 065802

FAX : 098 - 860 - 2149

HP : <https://sumainoseika.jp/ja/>

取引態様：仲介

更新日：2024.09.23

