

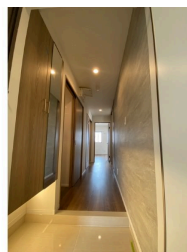
那覇小学校近く 新築3LDK

【間取り図】



2階以上 最上階 鉄筋(RC造)
即入居可 二人以上入居可
保証人不要 駐車場あり
駐車場2台以上

定期借家契約【2年】
室内禁煙



種別	貸アパート		
地域	那覇市前島		
家賃	210,000円		
共益費	3,000円	衛生費	
駐車場	1台 / 15,000円	駐車場備考	2台まで相談いたします。(区画内駐車要確認)
敷金	0ヶ月	礼金	0ヶ月
手数料	264,000円	初期費用	702,000円
その他一時金	【契約時】保証会社：172,025円(賃料総額の70%) 火災保険：20,000円(2年) 【月額】スクランブルサポート 2,750円		

所在地	沖縄県那覇市前島 1 4 3			
築年	新築 2024年6月(築0年)			
所在階数	5階 / 5階建			
入居日	即時可	専有面積	85.26㎡(25.8坪)	
間取り	3LDK(洋 8.3・6.4・5.6 / LDK 19.8)			
交通	美栄橋駅より徒歩4分 中之橋バス停より徒歩5分			
校区	那覇小学校まで徒歩4分 那覇中学校まで徒歩10分			
契約期間	定期借家・2.0年	契約料	16,500円	
設備	システムキッチン	カウンターキッチン	バス・トイレ別	洗髪洗面化粧台
	温水洗浄便座	浴槽	ガス衣類乾燥機	エアコン
クローゼット	ウォークインクローゼット	インターネット対応	インターネット無料	オートロック
モニター付きインターホン	エレベーター	オール電化	室内洗濯機置き場	BS

沖縄県知事免許 (01)第005613号

まえむら興産 (株) 干支

住所：沖縄県那覇市前島2-7-1 103号室

営業時間：10:00～17:00

定休日：土・日・祝祭日

TEL：0078-60159-032839

FAX：098-894-3666

HP：<https://www.eto.okinawa>

取引態様：仲介

更新日：2024.09.15

