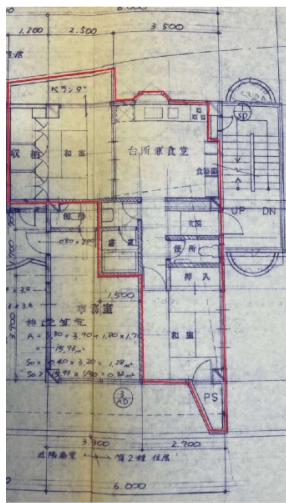
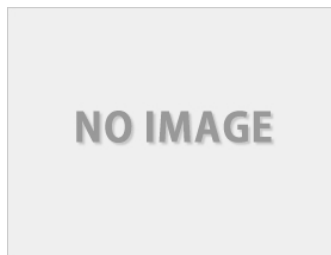
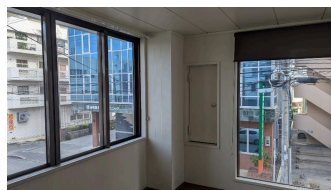


松田ハウジングお問合せは090-6862-1496迄お電話下さい。  
 リフォーム中。現状貸。ペット相談。駐車場無し。バイク置場、駐輪場有(1台1500円)

【間取り図】



角部屋 鉄筋(RC造) ペット可  
 家主別住まい



種別	貸アパート		
地域	那覇市壺屋		
家賃	76,000円		
共益費		衛生費	
駐車場	無	駐車場備考	バイク置場、駐輪場 月額1台1,500円
敷金	2ヶ月	礼金	0ヶ月
手数料	76,000円	初期費用	
その他一時金	ペット保証金1ヶ月		

名称	当間ビル		
所在地	沖縄県那覇市壺屋2 186		
築年	1990年1月(築34年)		
所在階数			
入居日	応相談	専有面積	48.25㎡(14.6坪)
間取り	1LDK		
交通	安里駅 壺屋バス停より徒歩3分		
校区	神原小学校 神原中学校		
契約期間	定期借家・2.0年	契約料	11,000円
設備	システムキッチン	カウンターキッチン	バス・トイレ別
	温水洗浄便座	浴槽	洗髪洗面化粧台
クローゼット	ウォークインクローゼット	インターネット対応	ガス衣類乾燥機
	モニター付きインターホン	エレベーター	プロパンガス
			洗髪洗面化粧台 エアコン オートロック

沖縄県知事免許(01)第005386号

松田ハウジング

住所：沖縄県浦添市仲西1 3 25 フロンテージ仲西602

営業時間：09:00～17:00

定休日：土・日・祝祭日(午前のみ営業)

TEL：0078-60159-222269

FAX：-

HP：<https://www.matsuda.ryukyu>

取引態様：専属専任

更新日：2024.08.28

