

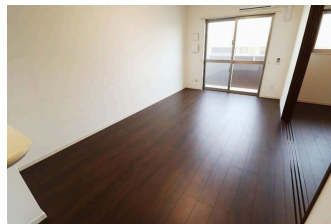
【7月下旬頃退去予定出ました】 オンライン対応なのでお申込み時来店不要です インターネット無料 連帯保証人不要 お問合せはお早めにッ (株)いえなび

【間取り図】



2階以上 南向き 角部屋
 フローリング 鉄筋(RC造)
 二人以上入居可 保証人不要
 シニア相談可
 家主別住まい 駐車場あり
 駐車場2台以上 バイク置場あり
 自転車専用駐車場

【物件概要】 2LDK(洋5.2帖)
 【所在地】 嘉手納町(15-1000)
 【間取り】 洋室5.2帖 / LDK11.4帖
 【築年】 2018年8月(築5年)
 【賃料】 82,000円(税込)
 【共益費】 6,000円(税込)
 【駐車場】 1台 / 5,500円(税込)
 【礼金】 1ヶ月分(82,000円)
 【初期費用】 クリーニング費: 55,000円
 消火剤: 6,600円
 保証委託料: 35,000円



種別	貸マンション		
地域	北谷町砂辺		
家賃	82,000円		
共益費	6,000円	衛生費	
駐車場	1台 / 5,500円	駐車場備考	2台目相談可
敷金	0ヶ月	礼金	1ヶ月
手数料	1.1ヶ月	初期費用	
その他一時金	【入居時】 クリーニング費: 55,000円 消火剤: 6,600円 保証委託料: 35,000円		

名称	Pine Tree House		
所在地	沖縄県北谷町砂辺 3025		
築年	2018年8月(築5年)		
所在階数	2階 / 3階建		
入居日	応相談	専有面積	40.82㎡(12.3坪)
間取り	1LDK(洋5.2 / LDK11.4)		
交通	古島駅より徒歩98分 大道原バス停より徒歩2分		
校区	浜川小学校まで徒歩9分 桑江中学校まで徒歩34分		
契約期間	更新・2.0年	更新料	82,000円
設備	システムキッチン	カウンターキッチン	バス・トイレ別
	温水洗浄便座	浴槽	洗髪洗面化粧台
クローゼット	ウォークインクローゼット	インターネット対応	ガス衣類乾燥機
	モニター付きインターホン	エレベーター	オール電化
		冷房	エアコン
			オートロック
			室内洗濯機置き場

国土交通大臣免許 (03)第008538号

いえなび

住所：沖縄県那覇市赤嶺1-5-10

営業時間：09:30 ~ 18:30

定休日：日・年末年始

TEL : 0078 - 60159 - 664226

FAX : 098 - 851 - 7996

HP : <http://www.homemate.co.jp/hm/C717/>

取引態様：仲介

更新日：2024.06.30

