

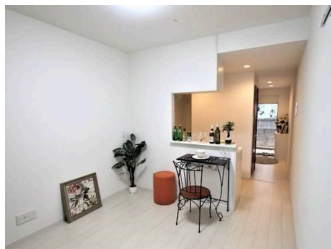
ペット共生マンション 内覧可能です 宅配ボックス・設備充実 インターネット無料 人気の角部屋 駐車場あり お問合せはお早めに (株)いえなび

【間取り図】



2階以上 南向き 角部屋
フローリング 出窓 鉄筋(RC造)
ペット可 二人以上入居可
留学生可 駐車場あり

ペット条件：ワンちゃんの場合10キロ未満
多数物件を取り揃えております
お客様のご希望にそえる物件をお探し致します。
お気軽にご来店・お問合せ下さい ㊟
住所：那覇市赤嶺1-5-10
TEL:098-851-7995



種別	貸マンション		
地域	那覇市古波蔵		
家賃	66,000円		
共益費	3,000円	衛生費	1,100円
駐車場	1台 / 13,200円	駐車場備考	普通車区画
敷金	1ヶ月	礼金	1ヶ月
手数料	1.1ヶ月	初期費用	
その他一時金	<small>【月謝】 ・衛生費：1,100円 ・T3サービス：1,500円 【入居時】 ・鍵交換代：16,500円 ・管理保証：初期敷金時：30%（税込のみ）、月謝：2%（税込のみ）</small>		

名称	ラフィーネ古波蔵		
所在地	沖縄県那覇市古波蔵 3 1 4 1 9		
築年	2019年7月(築4年)		
所在階数	2階 / 4階建		
入居日	応相談	専有面積	32.5㎡(9.8坪)
間取り	1DK(洋5 / DK 8.4)		
交通	壺川駅より徒歩14分 第一古波蔵バス停より徒歩2分		
校区			
契約期間	定期借家・2.0年	契約料	22,000円
設備	システムキッチン	カウンターキッチン	バス・トイレ別
	温水洗浄便座	浴槽	洗濯洗面化粧台
クローゼット	ウォークインクローゼット	インターネット対応	ガス衣類乾燥機
	モニター付きインターホン	エレベーター	エアコン
		インターネット無料	オートロック
		冷房	室内洗濯機置き場

国土交通大臣免許 (03)第008538号

いえなび

住所：沖縄県那覇市赤嶺1-5-10

営業時間：09:30～18:30

定休日：日・年末年始

TEL：0078-60159-664226

FAX：098-851-7996

HP：<http://www.homemate.co.jp/hm/C717/>

取引態様：仲介

更新日：2024.06.26

