

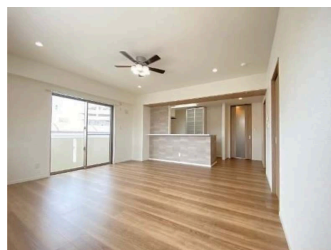
新築・美栄橋駅徒歩約3分 人気の角部屋・3LDKファミリータイプ オートロック 駐車場2台可 (1台15,000円/月) インターネット無料 お問合せはお早めに (株)いえなび

【間取り図】



2階以上 最上階 角部屋  
フローリング 出窓 鉄筋(RC造)  
即入居可 二人以上入居可  
保証人不要 駐車場あり  
駐車場2台以上

多数物件を取り揃えております  
お客様のご希望にそえる物件をお探し  
致します。  
お気軽にご来店・お問合せ下さい



種別	貸マンション		
地域	那覇市前島		
家賃	250,000円		
共益費	3,000円	衛生費	
駐車場	1台 / 15,000円	駐車場備考	要区画内駐車
敷金	0ヶ月	礼金	0ヶ月
手数料	1.1ヶ月	初期費用	
その他一時金	<small>【月謝】スクランブルプラザオート：2,750円 【入居時】火災保険料2年分：20,000円 消火設備施工：15,000円 保証委託料：200,025円(特選2台契約時)</small>		

名称	エリガントリー		
所在地	沖縄県那覇市前島 1 4 3		
築年	新築 2024年6月(築0年)		
所在階数	5階 / 5階建		
入居日	即時可	専有面積	85.26㎡(25.8坪)
間取り	3LDK(洋 5.6・6.4・8.3 / LDK 19.8)		
交通	美栄橋駅より徒歩3分 美栄橋駅前バス停より徒歩1分		
校区	那覇小学校まで徒歩2分 那覇中学校まで徒歩9分		
契約期間	定期借家・2.0年	契約料	16,500円
設備	システムキッチン	カウンターキッチン	バス・トイレ別
	温水洗浄便座	浴槽	洗髪洗面化粧台
クローゼット	ウォークインクローゼット	インターネット対応	ガス衣類乾燥機
	モニター付きインターホン	エレベーター	エアコン
		インターネット無料	オートロック
		冷房	室内洗濯機置き場

国土交通大臣免許 (03)第008538号

いえなび

住所：沖縄県那覇市赤嶺1-5-10

営業時間：09:30 ~ 18:30

定休日：日・年末年始

TEL : 0078 - 60159 - 664226

FAX : 098 - 851 - 7996

HP : <http://www.homemate.co.jp/hm/C717/>

取引態様：仲介

更新日：2024.06.25

