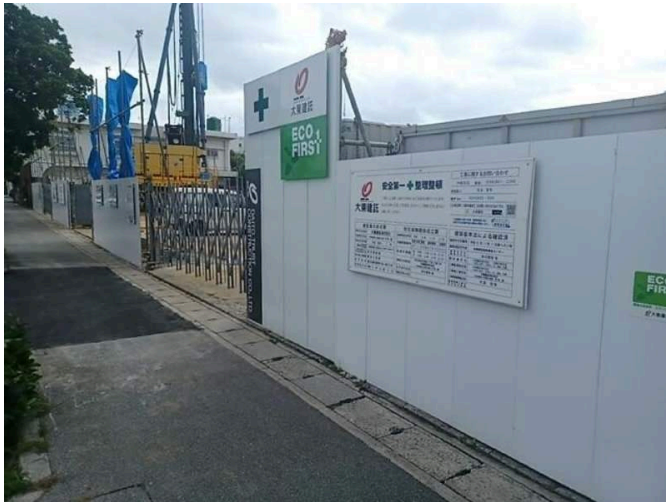


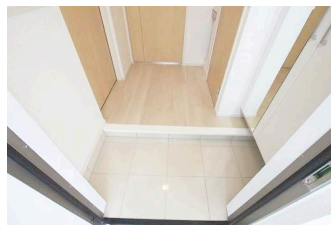
『202号室』 新築・9月下旬完成予定 ペット共生マンション オートロック・宅配ボックス
 ・設備充実 インターネット無料 連帯保証人不要 お問い合わせはお早めに (株)いえなび

【間取り図】



2階以上 フローリング
 鉄筋(RC造) ペット可
 二人以上入居可 保証人不要
 シニア相談可 留学生可
 ルームシェア可 駐車場あり
 バイク置場あり 自転車専用駐車場

重要事項説明書
 1. 物件の概要
 2. 敷金の取扱い
 3. 賃料
 4. 共益費
 5. 管理費
 6. 修繕費
 7. 退去費用
 8. 保証料
 9. その他
 10. 雑則



種別	貸マンション		
地域	うるま市赤道		
家賃	69,500円		
共益費	3,500円	衛生費	
駐車場	1台 / 3,300円	駐車場備考	No. 2 6 普通車区画(2台目不可)
敷金	0ヶ月	礼金	1ヶ月
手数料	1.1ヶ月	初期費用	362,195円
その他一時金	<small>【初期費用】 月精保証料：2,240円 【入居時】 清退費：18,000円 火災保険2年毎更新：18,000円 クレジット手数料：15,000円 借付手数料：25,000円</small>		

名称	グレース パゲーフ (202号室)			
所在地	沖縄県うるま市赤道 638 2			
築年	新築 2024年9月(築0年)			
所在階数	2階 / 6階建			
入居日	応相談	専有面積	42.97㎡(13坪)	
間取り	1LDK(洋 6.7 / LDK 10.6)			
交通	知花6丁目バス停より徒歩8分			
校区	赤道小学校 具志川中学校			
契約期間	更新・2.0年	更新料	22,000円	
設備	システムキッチン	カウンターキッチン	バス・トイレ別	洗髪洗面化粧台
	温水洗浄便座	浴槽	ガス衣類乾燥機	エアコン
クローゼット	ウォークインクローゼット	インターネット対応	インターネット無料	オートロック
モニター付きインターホン	エレベーター	オール電化	冷房	室内洗濯機置き場

国土交通大臣免許 (03)第008538号

いえなび

住所：沖縄県那覇市赤嶺1-5-10

営業時間：09:30～18:30

定休日：日・年末年始

TEL : 0078 - 60159 - 664226

FAX : 098 - 851 - 7996

HP : <http://www.homemate.co.jp/hm/C717/>

取引態様：仲介

更新日：2024.06.25

