

広々とした室内 58号線近く 駐車場無料 EV・オートロック付 お問い合わせはお早めに
 ツ (株)いえなび (・ ・)

【間取り図】



2階以上 南向き 角部屋
 フローリング 鉄筋(RC造)
 即入居可 二人以上入居可
 シニア相談可
 家主別住まい 駐車場あり
 駐車場1台無料

ペット条件：ごめんなさい
 【お申し込み要事項】
 ・本人確認書類(運転免許証・健康保険証)
 審査内容によっては上記以外の書類をご準備頂く場合もございます。

滞り保証人不要
 身内の方より緊急連絡先必須となります。

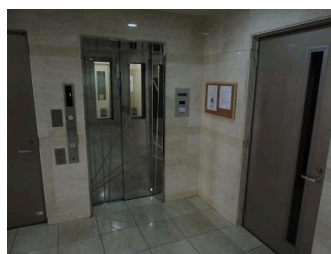
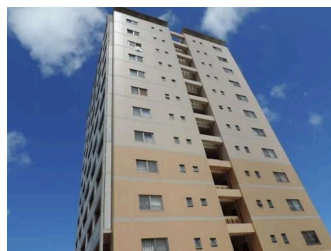
法人契約ついて
 お見積りにご対応下さい。

新築契約対応
 海外・離職在任の方でもお気軽にお申込みできます。

弊社ではご案内可能な物件に限定して、
 「現地待ち合わせ・現地解散」にてご対応しております。

また、ご来店の際も事前予約をお願い致します。

ご不便をおかけすることがございますが何卒ご理解を宜しくお願いします。(・人・)
 ペット条件：ごめんなさい



種別	貸マンション		
地域	那覇市安謝		
家賃	78,000円		
共益費		衛生費	
駐車場	1台 / 無料	駐車場備考	車種・空き要確認
敷金	2ヶ月	礼金	1ヶ月
手数料	1.1ヶ月	初期費用	
その他一時金			【月額】 ・賃借入居サポート会費770円 【入居時】 ・火災保険/二年毎更新18,000円 ・賃貸保証：初回契約時：50%、月額：1.5%

名称	シェルシード新都心		
所在地	沖縄県那覇市安謝2 15 6		
築年	2006年3月(築18年)		
所在階数	10階 / 13階建		
入居日	即時可	専有面積	31.74m ² (9.6坪)
間取り	1R(洋11.9)		
交通	古島駅より徒歩21分 安謝バス停より徒歩1分		
校区	安謝小学校まで徒歩2分 安岡中学校まで徒歩11分		
契約期間	更新・2.0年	更新料	78,000円
設備	システムキッチン	カウンターキッチン	バス・トイレ別
	温水洗浄便座	浴槽	ガス衣類乾燥機
クローゼット	ウォークインクローゼット	インターネット対応	インターネット無料
モニター付きインターホン	エレベーター	オール電化	室内洗濯機置き場
			洗髪洗面化粧台 エアコン オートロック BS

国土交通大臣免許 (03)第008538号

いえなび

住所：沖縄県那覇市赤嶺1-5-10

営業時間：09:30 ~ 18:30

定休日：日・年末年始

TEL : 0078 - 60159 - 664226

FAX : 098 - 851 - 7996

HP : <http://www.homemate.co.jp/hm/C717/>

取引態様：仲介
 更新日：2024.09.17

