

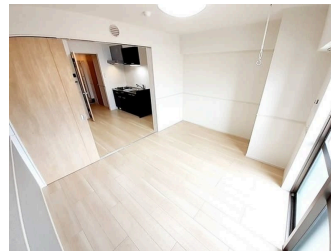
『ペット共生マンション』『10月17日退去予定』 旭橋駅 徒歩
12分 エレベーター・オートロック・設備充実 ネット無料 連帯保証人不要 お問合せはお早めにッ ㈱いえなび

【間取り図】



2階以上 最上階 フローリング
鉄筋(RC造) ペット可 保証人不要
シニア相談可
留学生可 バイク置場あり
自転車専用駐車場

※この物件は、建設中の物件であり、完成後に入居可能となります。
※この物件は、ペット共生マンションとして運営されています。
※この物件は、10月17日退去予定の物件です。
※この物件は、旭橋駅より徒歩12分の物件です。
※この物件は、エレベーター・オートロック・設備充実の物件です。
※この物件は、ネット無料の物件です。
※この物件は、連帯保証人不要の物件です。
※この物件は、お問合せはお早めにッの物件です。
※この物件は、㈱いえなびの物件です。



種別	貸マンション		
地域	那覇市辻		
家賃	72,000円		
共益費	4,400円	衛生費	
駐車場	無	駐車場備考	
敷金	0ヶ月	礼金	82,000円
手数料	1.1ヶ月	初期費用	364,248円
その他一時金	【初期】 月極保証料：2,248円 【入居時】 清潔料：18,000円 火災保険2年毎更新：18,000円 クリーニング費：18,000円 管理委託料：25,000円		

名称	グラン エスポワール		
所在地	沖縄県那覇市辻2 2 2 4		
築年	2024年3月(築0年)		
所在階数	6階 / 6階建		
入居日	応相談	専有面積	31.1㎡(9.4坪)
間取り	1DK(洋6.7 / DK5.0)		
交通	旭橋駅より徒歩12分 上之蔵バス停より徒歩1分		
校区	天妃小学校まで徒歩5分 上山中学校まで徒歩2分		
契約期間	更新・2.0年	更新料	22,000円
設備	システムキッチン	カウンターキッチン	バス・トイレ別
	温水洗浄便座	浴槽	洗髪洗面化粧台
クローゼット	ウォークインクローゼット	ガス衣類乾燥機	エアコン
	モニター付きインターホン	インターネット対応	インターネット無料
	エレベーター	オール電化	オートロック
		冷房	室内洗濯機置き場

国土交通大臣免許 (03)第008538号

いえなび

住所：沖縄県那覇市赤嶺1-5-10

営業時間：09:30～18:30

定休日：日・年末年始

TEL：0078-60159-664226

FAX：098-851-7996

HP：<http://www.homemate.co.jp/hm/C717/>

取引態様：仲介

更新日：2024.09.20

