

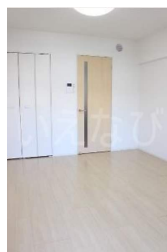
那覇市安里エリアに新築でました 牧志駅徒歩圏内 駐車台数制限あり お問い合わせはお早めにッ (株)いえなび (> <)。

【間取り図】



2階以上 フローリング
鉄筋(RC造) 二人以上入居可
保証人不要 駐車場あり
バイク置場あり 自転車専用駐車場

多数物件を取り揃えております
お客様のご希望にそえる物件をお探し
致します。
お気軽にご来店・お問合せ下さい ㊄
住所：那覇市赤嶺1-5-10
TEL:098-851-7995



種別	貸マンション		
地域	那覇市安里		
家賃	67,000円		
共益費	3,500円	衛生費	
駐車場	1台 / 16,500円	駐車場備考	車種要確認
敷金	0ヶ月	礼金	33,500円
手数料	1.1ヶ月	契約概算金	
その他一時金	月額：月額保証委託料1551円		

所在地	沖縄県那覇市安里 6 4 1			
築年	新築 2021年1月(築0年)			
所在階数	8階 / 10階建			
入居日	2021年02月05日	専有面積	30.03㎡(9.1坪)	
間取り	1K(洋 8.8 / K 2.7)			
交通	牧志駅より徒歩5分 安里(又吉通り)バス停より徒歩3分			
校区	壺屋小学校 真和志中学校			
契約期間	更新・2.0年	更新料		
設備	システムキッチン	カウンターキッチン	バス・トイレ別	洗髪洗面化粧台
	温水洗浄便座	浴槽	ガス衣類乾燥機	エアコン
クローゼット	ウォークインクローゼット	インターネット対応	インターネット無料	オートロック
モニター付きインターホン	エレベーター	オール電化	室内洗濯機置き場	浴室乾燥機

国土交通大臣免許(2)8538号

(株)いえなび

住所：沖縄県那覇市赤嶺1-5-10

営業時間：09:30～18:30

定休日：日・年末年始

TEL：0066-96837-664226

FAX：098-851-7996

HP：<http://www.homemate.co.jp/hm/C717/>

取引態様：仲介

更新日：2020.12.04





国土交通大臣免許(2)8538号

(株)いえなび

住所：沖縄県那覇市赤嶺1-5-10

営業時間：09:30～18:30

定休日：日・年末年始

TEL：0066-96837-664226

FAX：098-851-7996

HP：<http://www.homemate.co.jp/hm/C717/>

取引態様：仲介

更新日：2020.12.04

