

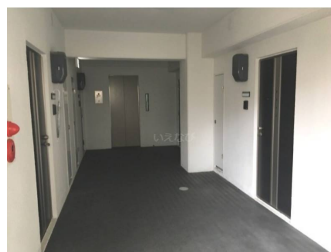
ペット共生マンション（中型犬・猫相談可） 退去予定出ました！！ エレベーター・オートロック付 お問い合わせは(株)いえなびまで（ ）

【間取り図】



2階以上 フローリング
鉄筋(RC造) ペット可
二人以上入居可 保証人不要
保証人代行 シニア相談可
留学生可
家主別住まい バイク置場あり
自転車専用駐車場

ペット条件：小型犬・中型犬・猫（二匹まで）
ペット飼育の場合は保証金家賃一ヵ月分
多数物件を取り揃えております
お客様のご希望にそえる物件をお探し致します。
お気軽にご来店・お問合せ下さい ㄥ
住所：那覇市赤嶺1-5-10
TEL:098-851-7995



種別	貸アパート		
地域	那覇市安里		
家賃	53,000円		
共益費	4,000円	衛生費	
駐車場	無	駐車場備考	駐輪場：1,000円
敷金	1ヶ月	礼金	0ヶ月
手数料	1.1ヶ月	初期費用	
その他一時金	【入居時】 ・火災保険/二年毎更新：16,000円 ・家賃保証料：50%～		

名称	カーサトレド		
所在地	沖縄県那覇市安里 9 9 1		
築年	2014年4月(築10年)		
所在階数	3階 / 6階建		
入居日	応相談	専有面積	23.14㎡(7坪)
間取り	1R(洋8.5)		
交通	牧志駅より徒歩5分 崇元寺バス停より徒歩2分		
校区	泊小学校 真和志中学校		
契約期間	更新・2.0年	更新料	11,000円
設備	システムキッチン	カウンターキッチン	バス・トイレ別
	温水洗浄便座	浴槽	ガス衣類乾燥機
クローゼット	ウォークインクローゼット	インターネット対応	インターネット無料
	モニター付きインターホン	エレベーター	オール電化
		冷房	洗髪洗面化粧台 エアコン オートロック 室内洗濯機置き場

国土交通大臣免許 (03)第008538号

いえなび

住所：沖縄県那覇市赤嶺1-5-10

営業時間：09:30～18:30

定休日：日・年末年始

TEL：0078-60159-664226

FAX：098-851-7996

HP：http://www.homemate.co.jp/hm/C717/

取引態様：仲介

更新日：2024.09.28

