

退去予定【敷金なし・保証人不要・家電付き】スピード、安心、納得のお部屋探しならトミコウハウジングへお任せください！ 入居可能時期・詳細な金額は備考欄ご確認下さい

【間取り図】



1階 南向き 鉄筋(RC造)
保証人不要 駐車場あり

7月中旬～入居時、現在所在地
駐車場空室情報(空室に限りがあります)
駐車場の確保(長手約3分)

部屋の敷料(以下)の金額がかかります
《付分》
・管理費：500円
・ライフサポート：1,980円
・月謝(保証料)：1,500円

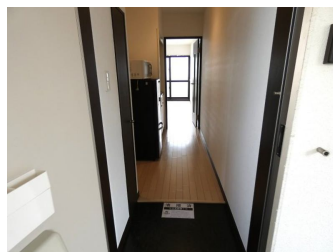
《保証料》
・保証料：11,000円
・保証料：16,400円
・初期保証料：月謝料(保証料)の50～100%

《更新料》
・更新料：1万円/年毎

《退去時にかかる費用》
・基本退去料：41,000円
・転居費用(保証料)：更新料×月分
・退去料による万が一の損害は別途見積りがかかります。

《その他》
・安心保証(保証料)の金額がかかります。
・敷金保証(保証料)は入居前にお支払いください。
・退去料(保証料)は退去時にお支払いください。
・敷金保証(保証料)は退去時にお支払いください。

その他に不明な点はお問い合わせ下さい！
・このサイトに掲載されている内容は参考情報です。 審査次第では、入居をお断りする場合がございます。



種別	貸マンション		
地域	那覇市辻		
家賃	45,000円		
共益費	5,000円	衛生費	
駐車場	近隣	駐車場備考	
敷金	0ヶ月	礼金	1ヶ月
手数料		初期費用	
その他一時金			

名称	ソレイユ		
所在地	沖縄県那覇市辻 2 5 2		
築年	2014年1月(築10年)		
所在階数	1階 / 4階建		
入居日	2024年07月15日	専有面積	26.71㎡(8.1坪)
間取り	1K(洋9.4 / K3.0)		
交通	旭橋駅より徒歩13分		
校区			
契約期間	定期借家・2.0年	契約料	49,500円
設備	システムキッチン	カウンターキッチン	バス・トイレ別
	温水洗浄便座	浴槽	ガス衣類乾燥機
クローゼット	ウォークインクローゼット	インターネット対応	インターネット無料
モニター付きインターホン	エレベーター	オール電化	IHコンロ
			コンロ2口以上
			洗髪洗面化粧台
			エアコン
			オートロック

沖縄県知事免許 (01)第005654号

トミコウハウジング

住所：沖縄県那覇市古波蔵4-13-30 シャトレ崎101号室

営業時間：10:00～17:00

定休日：水曜 日曜 祝日 年末年始 GW 旧盆

TEL：0078-60159-694060

FAX：098-851-4250

HP：https://tomikou-housing.com

取引態様：仲介

更新日：2024.06.22

