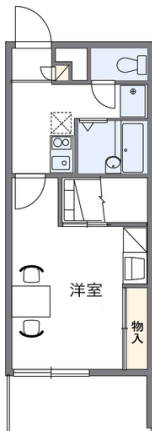


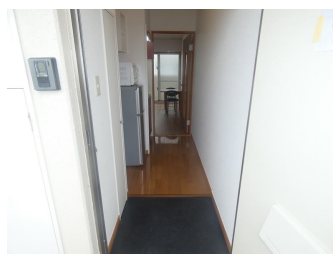
退去予定)家電一式完備！敷金なし&保証人不要！初期費用クレジットカード決済OK！契約時の手間軽減！電子契約で離島や県外の方もWeb上で契約手続きができます！ 入居可能時期・金額詳細は備考欄ご確認ください

【間取り図】



2階以上 最上階 南向き
鉄筋(RC造) 二人以上入居可
保証人不要 駐車場あり
バイク置場あり 自転車専用駐車場

※以下は一人暮らし 居住想定
駐車場完備(複数台(仮定)ありあり)
記載の資料以外に以下の金額がかかります
《月々》
・管理費：550円
・ライオンサポート：1,580円
・付帯保証料：1,500円
《契約時》
・鍵交換費：11,000円
・保証料：18,400円
・初期保証料：月給料総額の30～100%
《更新料》
・更新1ヶ月分の年費
《退去時にかかる費用》
・基本退去費：41,800円
・1年未満退去料(1ヶ月分)：管理1ヶ月分
・敷金返却による方検修費は別途見積りがかかります。
《その他》
・申込書提出時の審査がございます。
・審査結果次第ではご入居をお断りさせて頂く場合がございます。
・審査結果が確定した後は契約の取り消しはできません。
・審査申込からご契約までWeb手続きになります。
その他に不都合な点はお問い合わせ下さい。
※この部屋には保証料完済証明書の提出が必要です。審査次第では、入居をお断りする場合がございます。



種別	貸マンション		
地域	那覇市銘苅		
家賃	41,000円		
共益費	5,500円	衛生費	
駐車場	1台 / 11,000円	駐車場備考	
敷金	0ヶ月	礼金	1ヶ月
手数料		初期費用	
その他一時金			

名称	サニーグランデ		
所在地	沖縄県那覇市銘苅1 7 3 0		
築年	2002年7月(築22年)		
所在階数	3階 / 3階建		
入居日	2024年08月24日	専有面積	23.5㎡(7.1坪)
間取り	1K(洋8.0 / K2.0)		
交通	古島駅より徒歩6分		
校区			
契約期間	定期借家・2.0年	契約料	45,100円
設備	システムキッチン	カウンターキッチン	バス・トイレ別
	温水洗浄便座	浴槽	ガス衣類乾燥機
クローゼット	ウォークインクローゼット	インターネット対応	インターネット無料
モニター付きインターホン	エレベーター	オール電化	室内洗濯機置き場
			洗髪洗面化粧台
			エアコン
			オートロック
			浴室乾燥機

沖縄県知事免許 (01)第005654号

トミコウハウジング

住所：沖縄県那覇市古波蔵4-13-30 シャトレ崎101号室

営業時間：10:00～17:00

定休日：水曜 日曜 祝日 年末年始 GW 旧盆

TEL：0078-60159-694060

FAX：098-851-4250

HP：https://tomikou-housing.com

取引態様：仲介

更新日：2024.07.01

