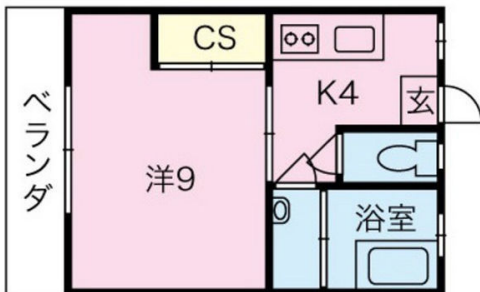


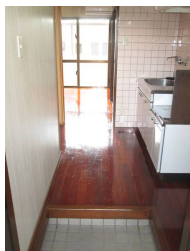
10月下旬～入居可) 敷金なし/保証人不要/家電一式完備/トイレバス別々/各部屋照明あり/押入収納/契約金クレジットカード決済OK 詳細な金額は備考欄ご確認下さい

【間取り図】



2階以上 最上階 南向き
フローリング 鉄筋(RC造)
二人以上入居可
保証人不要 バイク置場あり
自転車専用駐車場

10月下旬～入居可 現在施工中
 記載の賃料以外に以下の金額がかかります
 ・仲介料：500円
 ・ライオン付：1,300円
 ・管理費(月)：1,500円
 駐車場別途あり
 【契約料】
 ・基本賃料：11,000円
 ・礼金：15,400円
 ・初期費用(仲介料・管理費)：100～100%
 契約金(月)：月額約5ヶ月分
 【更新料】
 ・更新1ヶ月分(1ヶ月)
 【退去料にかかると費用】
 ・基本退去料：41,600円
 ・1ヶ月分(管理費)：1,500円
 ・敷金返戻による手数料は別途見積りがかかります。
 【その他】
 ・保証人は保証の必要がございます。
 ・敷金返戻は入居後お取り寄せ頂く場合がございます。
 ・管理費は滞りなくお支払い下さいませ。
 ・敷金返戻は滞りなくお支払い下さいませ。
 その他ご不明な点はお問い合わせ下さい
 保証会社(全労済)・二人以上居住は保証会社保証の審査が必要です。審査次第では、入居をお取りする場合がございます。



種別	貸アパート		
地域	浦添市西原		
家賃	35,000円		
共益費	5,000円	衛生費	
駐車場	無	駐車場備考	
敷金	0ヶ月	礼金	1ヶ月
手数料		初期費用	
その他一時金			

名称	コーポ武		
所在地	沖縄県浦添市西原 1 6 5		
築年	1999年12月(築24年)		
所在階数	3階 / 3階建		
入居日	2024年10月20日	専有面積	26.48㎡(8坪)
間取り	1DK(洋9.0)		
交通	てだこ浦西駅より徒歩22分 野田バス停より徒歩2分		
校区			
契約期間	定期借家・2.0年	契約料	35,000円
設備	システムキッチン	カウンターキッチン	バス・トイレ別
	温水洗浄便座	浴槽	ガス衣類乾燥機
クローゼット	ウォークインクローゼット	インターネット対応	インターネット無料
モニター付きインターホン	エレベーター	オール電化	プロパンガス
			洗髪洗面化粧台
			エアコン
			オートロック

沖縄県知事免許 (01)第005654号

トミコウハウジング

住所：沖縄県那覇市古波蔵4-13-30 シャトレ崎101号室

営業時間：10:00～17:00

定休日：水曜 日曜 祝日 年末年始 G W 旧盆

TEL：0078-60159-694060

FAX：098-851-4250

HP：https://tomikou-housing.com

取引態様：仲介

更新日：2024.09.16

