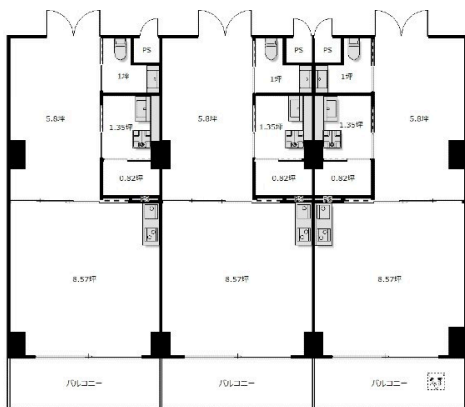
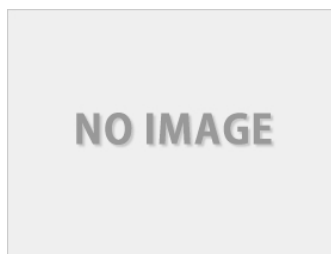


店舗・事務所・住居可能です！！  
同業態可能  
2025年4月完成予定新築

【間取り図】



2階以上 南向き フローリング  
鉄筋(RC造)  
二人以上入居可 駐車場あり  
駐車場2台以上



種別	貸アパート		
地域	浦添市経塚		
家賃	118,800円		
共益費	6,600円	衛生費	2,200円
駐車場	1台 / 3,300円	駐車場備考	2台目駐車場3,300円
敷金	1ヶ月	礼金	1ヶ月
手数料	1ヶ月	初期費用	
その他一時金	家賃保証会社118,800円		

所在地	沖縄県浦添市経塚 6 1 2			
築年	新築 2025年4月(築0年)			
所在階数	2階 / 6階建			
入居日	応相談	専有面積	59.5㎡(18坪)	
間取り	1LDK			
交通	経塚駅より徒歩7分 経塚入口バス停より徒歩3分			
校区	沢岬小学校			
契約期間	更新料			
設備	システムキッチン	カウンターキッチン	バス・トイレ別	洗髪洗面化粧台
	温水洗浄便座	浴槽	ガス衣類乾燥機	エアコン
クローゼット	ウォークインクローゼット	インターネット対応	インターネット無料	オートロック
	モニター付きインターホン	エレベーター	オール電化	プロパンガス

沖縄県知事免許 (3)第004289号

(株)プロ・パティ-

住所：沖縄県那覇市おもろまち4-10-9

営業時間：09:00 ~ 18:00

定休日：日曜日・祝祭日

TEL : 0078 - 60159 - 884098

FAX : 098 - 869 - 6667

HP : <http://property-okinawa.com>

取引態様：専属専任

更新日：2024.09.30

