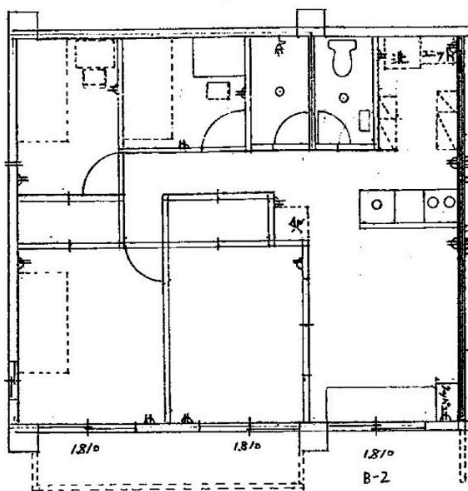


# LINE友達追加キャンペーン実施中！この機会に是非

【間取り図】

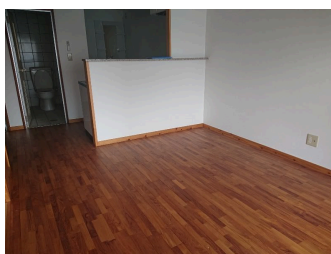


角部屋 フローリング 鉄筋(RC造)  
 即入居可 二人以上入居可  
 保証人代行 シニア相談可  
 留学生可 駐車場あり

【入居審査必要書類】  
 個人契約  
 ・本人確認書類（運転免許証・保険証・パスポート・マイナンバーカード・在留カード等）  
 ・在籍確認書類（社会保険証・給与明細書・確定申告書・内定証明書等）  
 法人契約  
 ・登記簿謄本等  
 ・ご入居予定者の本人確認書類（運転免許証・保険証・マイナンバーカード・パスポート等）  
 決算書が必要になる場合がございます。

【ご確認】  
 写真や間取り図は、同部屋反転タイプや色柄が違う同タイプの仕様を参考に掲載している場合がございます。その場合は現況を優先いたします。

【LINEキャンペーン】  
 下記URLよりお友達追加していただいた方へ仲介手数料割引キャンペーン中です！  
<https://simes.jp/landing-qr/2005683668-IMGz4qo3?uLand=tWrf9a>



種別	貸マンション		
地域	八重瀬町具志頭		
家賃	60,000円		
共益費	2,000円	衛生費	
駐車場	1台 / 4,000円	駐車場備考	
敷金	1ヶ月	礼金	0ヶ月
手数料	1.1ヶ月	初期費用	261,600円
その他一時金	その他、ご入居時に必要な費用につきましては下部の備考欄をご参照ください。		

所在地	沖縄県八重瀬町具志頭 998 1			
築年	2004年5月(築20年)			
所在階数	B1階 / 4階建			
入居日	即時可	専有面積	61.32㎡(18.5坪)	
間取り	4DK(洋6・6・3.5・3.5 / DK 8.9)			
交通	具志頭ドライブイン前バス停より徒歩1分			
校区	具志頭小学校 具志頭中学校			
契約期間	更新・2.0年	更新料		
設備	システムキッチン	カウンターキッチン	バス・トイレ別	洗髪洗面化粧台
	温水洗浄便座	浴槽	ガス衣類乾燥機	エアコン
クローゼット	ウォークインクローゼット	インターネット対応	インターネット無料	オートロック
モニター付きインターホン	エレベーター	オール電化	室内洗濯機置き場	下駄箱

沖縄県知事免許 (01)第005740号

**(株)イエリテ**

住所：沖縄県南城市玉城船越1327番地6

営業時間：09:00～19:30

定休日：年中無休 事前予約でご案内は22時まで可能です。

TEL：0078-60159-044629

FAX：098-975-5749

HP：<https://ierite.co.jp/>

取引態様：一般

更新日：2024.08.26

