

# LINE友達追加キャンペーン実施中！この機会に是非

【間取り図】



2階以上 フローリング  
鉄筋(RC造) ペット可  
二人以上入居可 保証人不要  
保証人代行 シニア相談可  
留学生可 駐車場あり

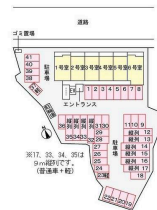
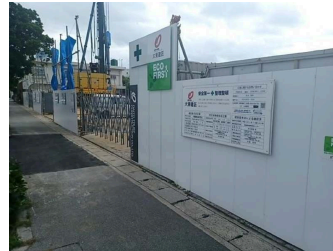
【その他一時金の詳細】 敷金、礼金、仲介手数料以外の費用  
初期クリーニング費：66,000円（別途、敷金による壁紙の剥がれ、設備破損等があった際は別途費用が発生します。）  
契約保証料：25,000円  
火災保険料（2年）：18,000円  
鍵セット費用：3,300円

【月々の費用の詳細】 家賃、共益費以外にかかる費用  
24時間管理料：330円  
月額保証委託料：1,620円（総賃料の2.5%）  
クレジットカード支払いの場合は収納手数料170円（月額）が別途かかります。

【入居審査の要領】  
個人契約  
・本人保証書類（運転免許証・保険証・パスポート・マイナンバーカード・在留カード等）  
・在籍証明書（社会保険証・住民票簿・確定申告書・納税証明書等）

法人契約  
・登記簿謄本等  
・ご入居予定者の本人保証書類（運転免許証、保険証、マイナンバーカード、パスポート等）  
・決裁書が必要になる場合がございます。

【ご留意】  
写真や間取り図は、同部屋反転タイプや色味が違う同タイプの仕様を参考に掲載している場合がございます。その場合は状況と優先いたします。



種別	貸マンション		
地域	うるま市赤道		
家賃	61,000円		
共益費	3,500円	衛生費	
駐車場	1台 / 2,200円	駐車場備考	
敷金	0ヶ月	礼金	1ヶ月
手数料	1.1ヶ月	初期費用	308,050円
その他一時金	その他、ご入居時に必要な費用につきましては下部の備考欄をご参照ください。		

名称	グレース パゲーフ		
所在地	沖縄県うるま市赤道 6 3 8 2		
築年	2024年9月(築0年)		
所在階数	4階 / 6階建		
入居日	応相談	専有面積	36.97㎡(11.2坪)
間取り	1LDK(洋5.1 / LDK8.3)		
交通	明道バス停より徒歩3分		
校区	赤道小学校 具志川中学校		
契約期間	更新・2.0年	更新料	22,000円
設備	システムキッチン	カウンターキッチン	バス・トイレ別
	温水洗浄便座	浴槽	ガス衣類乾燥機
クローゼット	ウォークインクローゼット	インターネット対応	インターネット無料
モニター付きインターホン	エレベーター	オール電化	室内洗濯機置き場
			洗髪洗面化粧台 エアコン オートロック 浴室乾燥機

沖縄県知事免許 (01)第005740号

(株)イエリテ

住所：沖縄県南城市玉城船越1 3 2 7 番地 6

営業時間：09:00 ~ 19:30

定休日：年中無休 事前予約でご案内は2 2時まで可能です。

TEL : 0078 - 60159 - 044629

FAX : 098 - 975 - 5749

HP : <https://ierite.co.jp/>

取引態様：仲介

更新日：2024.07.01

