

**寄宮市街地分譲住宅 那覇市寄宮エリア『お洒落なL字キッチン』広めの洋室17帖 大きな収納 柵有り! 一人暮らしにピッタリ 1ルーム!**

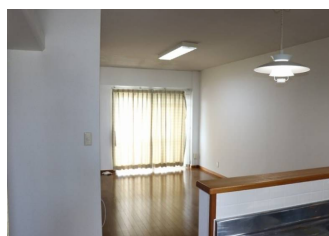
【間取り図】



2階以上 最上階 南向き 角部屋  
 フローリング 鉄筋(RC造)  
 即入居可  
 二人以上入居可 駐車場あり  
 駐車場1台無料

各種情報と現状に差異がある場合、現状優先となります。

タウンプラザかねひで寄宮店・15m  
 三原りうぼう・523m  
 ファミリーマート真和志小学校前店・173m  
 ふく薬品長田店・630m  
 私立沖縄尚学高校・853m



種別	<b>貸マンション</b>		
地域	<b>那覇市寄宮</b>		
家賃	<b>55,000円</b>		
共益費	6,000円	衛生費	
駐車場	1台 / 無料	駐車場備考	
敷金	1ヶ月	礼金	1ヶ月
手数料	1.1ヶ月	契約概算金	
その他一時金	保証委託契約保証料48800円/消臭除菌7000円		

名称	寄宮市街地分譲住宅 ( R H )		
所在地	沖縄県那覇市寄宮 3 3 5		
築年	1978年1月(築41年)		
所在階数	7階 / 7階建		
入居日	即時可	専有面積	28.29㎡(8.6坪)
間取り	1R(洋17.0)		
交通	安里駅より徒歩20分 寄宮バス停バス停より徒歩3分		
校区	真和志小学校 寄宮中学校		
契約期間	更新・2.0年	更新料	
設備	システムキッチン	カウンターキッチン	バス・トイレ別
	温水洗浄便座	浴槽	ガス衣類乾燥機
クローゼット	ウォークインクローゼット	インターネット対応	インターネット無料
	モニター付きインターホン	エレベーター	オール電化
		室内洗濯機置き場	洗髪洗面化粧台
			エアコン
			オートロック
			都市ガス

沖縄県知事免許(3)第4043号

**(株)不動産ステーション沖縄 沖大前店**

住所：沖縄県那覇市長田1-13-62 ロッソエスターテ1階

営業時間：10:00～19:00

定休日：日曜日(2月・3月限定で日曜日も営業中)

TEL：0066-96837-286313

FAX：098-996-2168

HP：<http://www.fso-hitorigurashi.com/>

取引態様：仲介  
 更新日：2019.09.09





沖縄県知事免許(3)第4043号

**(株)不動産ステーション沖縄 沖大前店**

住所：沖縄県那覇市長田1-13-62 ロッソエスターテ1階

営業時間：10:00～19:00

定休日：日曜日(2月・3月限定で日曜日も営業中)

TEL：0066-96837-286313

FAX：098-996-2168

HP：<http://www.fso-hitorigurashi.com/>

取引態様：仲介

更新日：2019.09.09

