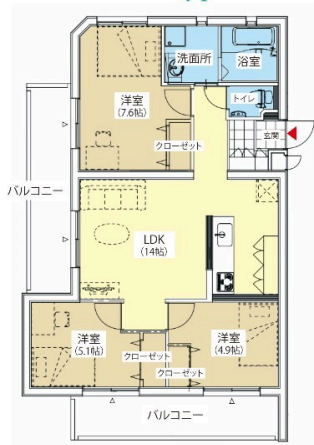


いい部屋ネット美里店では沖縄市・うるま市・北谷町・読谷村・嘉手納町・恩納村・北中城村・金武町を中心にお部屋のご提案しております

他の掲載物件で気になったお部屋が御座いましたらお気軽にご相談下さい。

【間取り図】

3LDK typeB



2階以上 最上階 鉄筋(RC造)  
即入居可 ペット可  
二人以上入居可 駐車場あり  
駐車場2台無料

ペット条件：ペット(犬・猫)相談可  
24時間サポート料が年間費用として契約時に¥16,500が発生致します。



種別	貸マンション		
地域	うるま市与那城西原		
家賃	130,000円		
共益費		衛生費	
駐車場	2台 / 無料	駐車場備考	要確認
敷金	0ヶ月	礼金	0ヶ月
手数料	1.1ヶ月	初期費用	
その他一時金	環境維持費：¥1000+税(月額) 初回保証委託料：¥141,000(初回のみ) クリーニング料：¥100,000		

名称	エニクシアきむたかの丘(402)		
所在地	沖縄県うるま市与那城西原 1561		
築年	2020年4月(築4年)		
所在階数	4階 / 4階建		
入居日	即時可	専有面積	77.54㎡(23.5坪)
間取り	3LDK(洋7.6・5.1・4.9 / LDK14)		
交通	勝連城跡前バス停より徒歩3分		
校区	与那城小学校 与勝中学校		
契約期間	定期借家・2.0年	契約料	22,000円
設備	システムキッチン	カウンターキッチン	バス・トイレ別
	温水洗浄便座	浴槽	ガス衣類乾燥機
クローゼット	ウォークインクローゼット	インターネット対応	インターネット無料
モーター付きインターホン	エレベーター	オール電化	冷房
			洗髪洗面化粧台 エアコン オートロック 室内洗濯機置き場

国土交通大臣免許 (2)第009120号

大東建託リーシング(株)美里店

住所：沖縄県沖縄市東1-25-6 ティエラ1階

営業時間：10:00～18:00

定休日：水曜日(12:30～13:30 昼休憩)

TEL：0078-60159-868746

FAX：098-939-4320

HP：http://e-heya.kentaku.net

取引態様：仲介

更新日：2024.06.25

