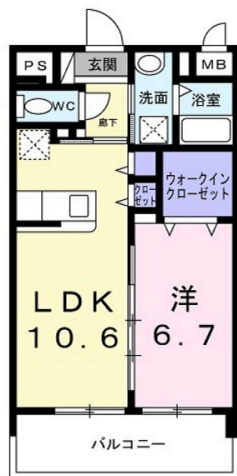


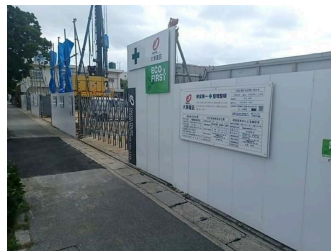
9月完成予定 ペット可マンション募集開始いたしました。『大東建託グループの管理物件』いい部屋ネットではお問合せ～ご見学～お手続、そしてご入居中と一括サポートで安心なお部屋探しをお手伝いしております。

【間取り図】



2階以上 フローリング
鉄筋(RC造) ペット可 保証人不要
保証人代行 駐車場あり

※本物件は、大東建託グループの管理物件です。詳しくは、大東建託グループのウェブサイトをご覧ください。



種別	貸マンション		
地域	うるま市赤道		
家賃	69,500円		
共益費	3,500円	衛生費	
駐車場	1台 / 3,300円	駐車場備考	
敷金	0ヶ月	礼金	1ヶ月
手数料	1.1ヶ月	初期費用	
その他一時金			

名称	グレース パグー口F(302)			
所在地	沖縄県うるま市赤道 638 2			
築年	新築 2024年9月(築0年)			
所在階数	3階 / 6階建			
入居日	応相談	専有面積	42.97㎡(13坪)	
間取り	1LDK(洋 6.7 / LDK 10.6)			
交通	法務局入口バス停より徒歩5分			
校区				
契約期間	更新・2.0年	更新料	22,000円	
設備	システムキッチン	カウンターキッチン	バス・トイレ別	洗髪洗面化粧台
	温水洗浄便座	浴槽	ガス衣類乾燥機	エアコン
クローゼット	ウォークインクローゼット	インターネット対応	インターネット無料	オートロック
モニター付きインターホン	エレベーター	オール電化	浴室乾燥機	下駄箱

国土交通大臣免許 (2)第009120号

大東建託リーシング(株)美里店

住所：沖縄県うるま市東1-25-6 ティエラ1階

営業時間：10:00～18:00

定休日：水曜日(12:30～13:30 昼休憩)

TEL：0078-60159-868746

FAX：098-939-4320

HP：http://e-heya.kentaku.net

取引態様：仲介
更新日：2024.06.29

