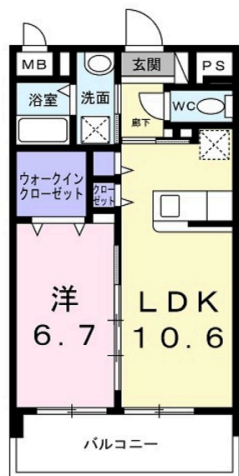


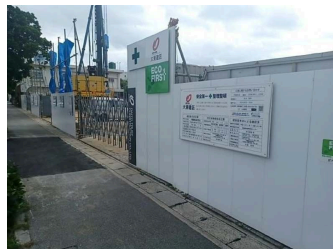
9月完成予定 ペット可マンション募集開始いたしました。『大東建託グループの管理物件』いい部屋ネットではお問合せ～ご見学～お手続、そしてご入居中と一括サポートで安心なお部屋探しをお手伝いしております。

【間取り図】



2階以上 最上階 フローリング
鉄筋(RC造) ペット可 保証人不要
保証人代行 駐車場あり

※本物件は、大東建託グループの管理物件です。詳しくは、大東建託グループのウェブサイトをご覧ください。
※本物件は、大東建託グループの管理物件です。詳しくは、大東建託グループのウェブサイトをご覧ください。
※本物件は、大東建託グループの管理物件です。詳しくは、大東建託グループのウェブサイトをご覧ください。



種別	貸マンション		
地域	うるま市赤道		
家賃	70,500円		
共益費	3,500円	衛生費	
駐車場	2台 / 5,500円	駐車場備考	並列区画 車種要確認 (普通車+軽自動車)
敷金	0ヶ月	礼金	1ヶ月
手数料	1.1ヶ月	初期費用	
その他一時金			

名称	グレース パゲーフ (605)			
所在地	沖縄県うるま市赤道 6382			
築年	新築 2024年9月(築0年)			
所在階数	6階 / 6階建			
入居日	応相談	専有面積	42.97㎡(13坪)	
間取り	1LDK(洋6.7 / LDK10.6)			
交通	法務局入口バス停より徒歩5分			
校区				
契約期間	更新・2.0年	更新料	22,000円	
設備	システムキッチン	カウンターキッチン	バス・トイレ別	洗髪洗面化粧台
	温水洗浄便座	浴槽	ガス衣類乾燥機	エアコン
クローゼット	ウォークインクローゼット	インターネット対応	インターネット無料	オートロック
モニター付きインターホン	エレベーター	オール電化	室内洗濯機置き場	浴室乾燥機

国土交通大臣免許 (2)第009120号

大東建託リーシング(株)美里店

住所：沖縄県うるま市東1-25-6 ティエラ1階

営業時間：10:00～18:00

定休日：水曜日(12:30～13:30 昼休憩)

TEL：0078-60159-868746

FAX：098-939-4320

HP：http://e-heya.kentaku.net

取引態様：仲介

更新日：2024.06.29

