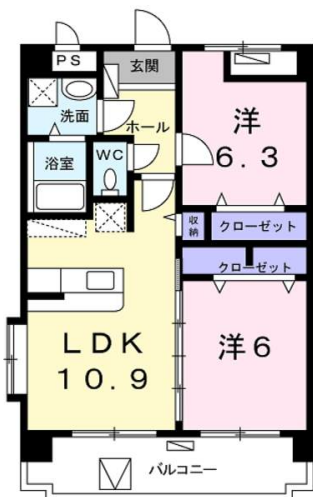


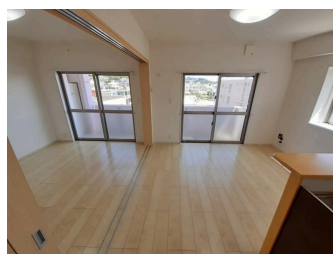
10月18日退去予定 『大東建託グループの管理物件』いい部屋ネットではお問合せ～ご見学～お手続、そしてご入居中と一括サポートで安心なお部屋探しをお手伝いしております。

【間取り図】



2階以上 最上階 角部屋  
 フローリング 出窓 鉄筋(RC造)  
 保証人不要  
 保証人代行 駐車場あり

※本物件は、大東建託グループの管理物件です。詳細な仕様や設備については、お問合せください。



種別	貸マンション		
地域	沖縄市大里		
家賃	69,000円		
共益費	2,500円	衛生費	
駐車場	1台 / 3,300円	駐車場備考	
敷金	0ヶ月	礼金	1ヶ月
手数料	1.1ヶ月	初期費用	
その他一時金			

名称	シャトーうぶざと(405)			
所在地	沖縄県沖縄市大里2 7 43			
築年	2015年12月(築8年)			
所在階数	4階 / 4階建			
入居日	応相談	専有面積	53.27㎡(16.1坪)	
間取り	2LDK(洋6.3・6 / LDK10.9)			
交通	高原バス停より徒歩4分			
校区				
契約期間	更新・2.0年	更新料	22,000円	
設備	システムキッチン	カウンターキッチン	バス・トイレ別	洗髪洗面化粧台
	温水洗浄便座	浴槽	ガス衣類乾燥機	エアコン
クローゼット	ウォークインクローゼット	インターネット対応	インターネット無料	オートロック
モニター付きインターホン	エレベーター	オール電化	室内洗濯機置き場	浴室乾燥機

国土交通大臣免許 (2)第009120号

大東建託リーシング(株)美里店

住所：沖縄県沖縄市東1-25-6 ティエラ1階

営業時間：10:00～18:00

定休日：水曜日(12:30～13:30 昼休憩)

TEL：0078-60159-868746

FAX：098-939-4320

HP：http://e-heya.kentaku.net

取引態様：仲介

更新日：2024.09.21

