

6月24日完成入居開始予定・ペット可 室内洗濯機置場、独立洗面台、バストイレ別、ネット無料、コンビニ、スーパー近く 那覇アクセス便利 【初期費用:187,500円~+ペット保証金1か月】

【間取り図】

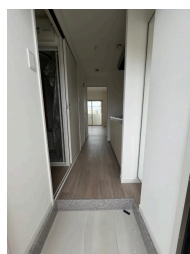


2階以上 角部屋 鉄筋(RC造)  
ペット可 保証人不要

【EsanTerrace内間】のここがイチオシ

敷金・礼金なしで初期費用抑えられます!(\*´`´\*)  
高速インターネットが入居初日から無料で使えるので便利です  
ね(\*´`´\*)  
ペットを飼っている方に嬉しいペット可物件です(要:保証金)  
室内洗濯機置場、独立洗面台など設備も充実しております

【マルユウハウジー】では、単身用~ファミリー向けまで幅広くお部屋をご紹介します



種別	貸マンション		
地域	浦添市内間		
家賃	45,000円		
共益費	4,000円	衛生費	
駐車場	無	駐車場備考	
敷金		礼金	
手数料	1.1ヶ月	契約概算金	
その他一時金	安心サービス1,600円/浄水器リース1,200円		

名称	Esan Terrace内間		
所在地	沖縄県浦添市内間5 3 5 7 1 7		
築年	新築 2023年6月(築0年)		
所在階数	3階 / -		
入居日	応相談	専有面積	21.52㎡(6.5坪)
間取り	1K(洋6.2 / K3.7)		
交通	内間五丁目バス停より徒歩1分		
校区	神森小学校		
契約期間	定期借家・2.0年	契約料	15,000円
設備	システムキッチン	カウンターキッチン	バス・トイレ別
	温水洗浄便座	浴槽	ガス衣類乾燥機
クローゼット	ウォークインクローゼット	インターネット対応	インターネット無料
	モニター付きインターホン	エレベーター	オール電化
		室内洗濯機置場	洗髪洗面化粧台
			エアコン
			オートロック
			BS

沖縄県知事免許 (03)第004328号

(株)マルユウハウジー

住所：沖縄県浦添市城間3-3-10

営業時間：10:00 ~ 18:00

定休日：日曜日、GW、旧盆、年末年始

TEL : 0078 - 60159 - 582905

FAX : 098 - 870 - 5252

HP : <https://www.okinawa-chintai.jp/>

取引態様：専任  
更新日：2023.06.07



