

6月24日完成入居開始予・ペット可 室内洗濯機置場、独立洗面台、ガス乾燥機、バストイレ別、ネット無料、コンビニ、スーパー近く 【初期費用:411,050円~+ペット保証金1か月】 【申込金11,000】

【間取り図】

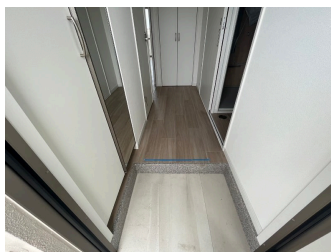


2階以上 角部屋 鉄筋(RC造)
ペット可 保証人不要 駐車場あり

【EsanTerrace内間】のここがイチオシ

高速インターネットが入居初日から無料で使えるので便利です
ね(*´艸`)
ペットを飼っている方に嬉しいペット可物件です(要:保証金)
!
室内洗濯機置き場、独立洗面台など設備も充実しております
ガス乾燥機で雨の日も洗濯物を乾かせます。

【マルユウハウジー】では、単身用~ファミリー向けまで幅広くお部屋をご紹介します



種別	貸マンション		
地域	浦添市内間		
家賃	74,000円		
共益費	4,000円	衛生費	
駐車場	1台 / 6,600円	駐車場備考	
敷金	1ヶ月	礼金	1ヶ月
手数料	1.1ヶ月	契約概算金	411,050円
その他一時金	消臭抗菌施工費17,000円・安心サービス1,600円/月・浄水器リース1,500円/月		

名称	Esan Terrace内間		
所在地	沖縄県浦添市内間5 3 5 7 1 7		
築年	新築 2023年6月(築0年)		
所在階数	4階 / 8階建		
入居日	応相談	専有面積	42.23㎡(12.8坪)
間取り	1LDK(洋7 / LDK 12.7)		
交通	内間五丁目バス停より徒歩1分		
校区	神森小学校		
契約期間	定期借家・2.0年	契約料	15,000円
設備	システムキッチン	カウンターキッチン	バス・トイレ別
	温水洗浄便座	浴槽	ガス衣類乾燥機
クローゼット	ウォークインクローゼット	インターネット対応	インターネット無料
	モニター付きインターホン	エレベーター	オール電化
		室内洗濯機置き場	洗髪洗面化粧台
			エアコン
			オートロック
			BS

沖縄県知事免許 (03)第004328号

(株)マルユウハウジー

住所：沖縄県浦添市城間3-3-10

営業時間：10:00 ~ 18:00

定休日：日曜日、GW、旧盆、年末年始

TEL : 0078 - 60159 - 582905

FAX : 098 - 870 - 5252

HP : <https://www.okinawa-chintai.jp/>

取引態様：専任
更新日：2023.05.20





沖縄県知事免許 (03)第004328号

(株)マルユウハウジー

住所：沖縄県浦添市城間3-3-10

営業時間：10:00～18:00

定休日：日曜日、GW、旧盆、年末年始

TEL：0078-60159-582905

FAX：098-870-5252

HP：<https://www.okinawa-chintai.jp/>

取引態様：専任

更新日：2023.05.20

