

58号線近くでアクセス良好!バス・トイレ別・浴槽・クーラー・クローゼット・ネット無料・オートロック・エレベーター・室内洗濯機置き場
【月初入居時の契約金概算:155,290円~】【保証人不要】

【間取り図】

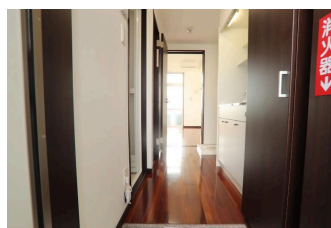


2階以上 フローリング
鉄筋(RC造)
保証人不要 バイク置場あり
自転車専用駐車場

【トーマス仲西2】のここがイチオシ

- ・オートロック、TVインターホンなどセキュリティ面で安心
- ・敷金・礼金ナシなので初期費用も抑えられてお得!
- ・ネットが入居初日から無料で使えます。
- ・エレベーター完備で快適な生活をサポートします。
- ・駐輪場：1,100円

マルユウハウジーでは内覧から契約までオンラインで完結
離島や県外にお住まいの方もお気軽にお問い合わせください



種別	貸マンション		
地域	浦添市仲西		
家賃	41,000円		
共益費	4,000円	衛生費	
駐車場	無	駐車場備考	駐輪場 ¥1,100
敷金	0ヶ月	礼金	0ヶ月
手数料	1.1ヶ月	初期費用	160,100円
その他一時金	消臭抗菌施工費 22,000円 マルサボ24,750円/月 浄水器リース 1,210円/月		

名称	トーマス仲西 2		
所在地	沖縄県浦添市仲西 1 1 4 7		
築年	2016年3月(築8年)		
所在階数	4階 / 5階建		
入居日	応相談	専有面積	21㎡(6.4坪)
間取り	1K(洋 7.5 / K 2.0)		
交通	仲西バス停より徒歩2分		
校区	宮城小学校		
契約期間	定期借家・2.0年	契約料	22,000円
設備	システムキッチン	カウンターキッチン	バス・トイレ別
	温水洗浄便座	浴槽	洗髪洗面化粧台
クローゼット	ウォークインクローゼット	インターネット対応	ガス衣類乾燥機
	モニター付きインターホン	エレベーター	オール電化
		冷房	エアコン
			オートロック
			室内洗濯機置き場

沖縄県知事免許 (03)第004328号

(株)マルユウハウジー

住所：沖縄県浦添市城間3-3-10

営業時間：10:00 ~ 18:00

定休日：日曜日、祝日、GW、旧盆、年末年始

TEL : 0078 - 60159 - 582905

FAX : 098 - 870 - 5252

HP : <https://www.okinawa-chintai.jp/>

取引態様：専任

更新日：2024.09.17

