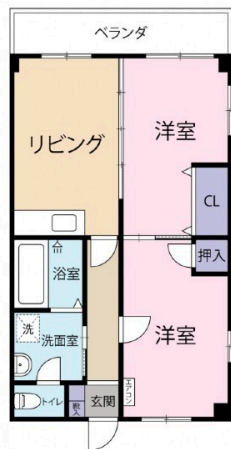


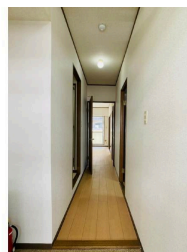
利便性が高い人気エリアに空きました！ モノレールおもろまち駅まで徒歩8分(600m)!メインプレイスまで徒歩6分(450m)!バス停目の前!コンビニまで徒歩2分!

【間取り図】



2階以上 鉄筋(RC造)
保証人不要 駐車場あり

【設備】
プロパンガス/バス・トイレ別/ユニットバス
/浴槽/エアコン/クローゼット/下駄箱/
インターネット対応/インターネット無料/
モニター付きインターホン/
室内洗濯機置き場
【入居前オプション】
消臭抗菌施工：8,800円



種別	貸マンション		
地域	那覇市おもろまち		
家賃	76,000円		
共益費	3,000円	衛生費	
駐車場	1台 / 14,300円	駐車場備考	
敷金	0ヶ月	礼金	0ヶ月
手数料		初期費用	
その他一時金	入居者総合保険:20,000円(2年) スクランブルサポート:2,750円(月額) 浄水器:1,540円(月額) 1年以上の契約が必須		

所在地	沖縄県那覇市おもろまち 4 11 36			
築年	2001年4月(築23年)			
所在階数	2階 / 4階建			
入居日	応相談	専有面積	51.15㎡(15.5坪)	
間取り	2DK(洋6・6 / DK 8.5)			
交通	おもろまち四丁目バス停より徒歩1分			
校区	銘苅小学校 松島中学校			
契約期間	更新・2.0年	更新料	11,000円	
設備	システムキッチン	カウンターキッチン	バス・トイレ別	洗髪洗面化粧台
	温水洗浄便座	浴槽	ガス衣類乾燥機	エアコン
クローゼット	ウォークインクローゼット	インターネット対応	インターネット無料	オートロック
モニター付きインターホン	エレベーター	オール電化	室内洗濯機置き場	下駄箱

沖縄県知事免許 (03)第004328号
(株)マルユウハウジー
 住所：沖縄県浦添市城間3-3-10
 営業時間：10:00～18:00

定休日：日曜日、祝日、GW、旧盆、年末年始

TEL：0078-60159-582905

FAX：098-870-5252

HP：<https://www.okinawa-chintai.jp/>

取引態様：代理
 更新日：2024.09.19

