

ご内覧受付中 人気エリア広々とした2LDK空きでした 内間小・神森区内 コンビニ徒歩2分
 パイプライン・330号線アクセス良好 敷金・礼金なし 保証人なし対応可 初期費用:200,395円～

【間取り図】



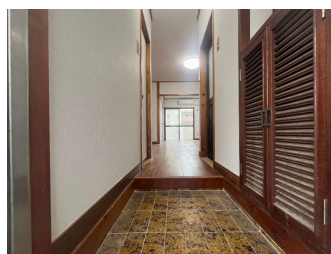
2階以上 最上階 和室有り
 鉄筋(RC造) 二人以上入居可
 保証人不要 駐車場あり

【しまぶくろマンション】のここがイチオシ

- ・敷金・礼金ゼロ円なので、初期費用が抑えられます。
- ・バスタイレ別の部屋で入浴も快適。
- ・大きめの収納で、お荷物が多い方でも安心です

マルユウハウジーでは内覧から契約までオンラインで完結

離島や県外にお住まいの方もお気軽にお問い合わせください



種別	貸マンション		
地域	浦添市内間		
家賃	55,000円		
共益費	1,000円	衛生費	
駐車場	1台 / 4,400円	駐車場備考	
敷金	0ヶ月	礼金	0ヶ月
手数料	1.1ヶ月	初期費用	200,400円
その他一時金	【マルサボ24】 2,750円/月 【浄水器リース】 1,540円/月 【消臭抗菌施工費】 22,000円		

名称	しまぶくろマンション		
所在地	沖縄県浦添市内間4 2 2		
築年	1986年1月(築38年)		
所在階数	4階 / 4階建		
入居日	応相談	専有面積	49.47㎡(15坪)
間取り	2LDK(和6.0・6.0 / LDK11)		
交通	沢岬入口バス停より徒歩1分		
校区	内間小学校		
契約期間	定期借家・2.0年	契約料	22,000円
設備	システムキッチン	カウンターキッチン	バス・トイレ別
	温水洗浄便座	浴槽	洗髪洗面化粧台
クローゼット	ウォークインクローゼット	インターネット対応	ガス衣類乾燥機
	モニター付きインターホン	エレベーター	インターネット無料
		オール電化	エアコン
		BS	オートロック
			下駄箱

沖縄県知事免許 (03)第004328号

(株)マルユウハウジー

住所：沖縄県浦添市城間3-3-10

営業時間：10:00～18:00

定休日：日曜日、祝日、GW、旧盆、年末年始

TEL：0078-60159-582905

FAX：098-870-5252

HP：<https://www.okinawa-chintai.jp/>

取引態様：専任

更新日：2024.09.27

