

【6/18退去予定】人気エリア1LDK空き予定でました!! 角部屋 対面式キッチン 洗面脱衣所
大きめ収納 BT別、浴槽付 保証人なし対応可 初期費用214,510円～

【間取り図】



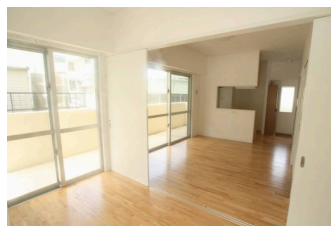
2階以上 南向き 角部屋
フローリング 鉄筋(RC造)
保証人不要 駐車場あり
1階全面駐車場

【ととはうす】のココがオススメ!

人気の全室角部屋タイプ。
大きめの収納収納で、お荷物が多い方でも安心です。
スーパー、コンビニが近くあって、買い物便利です!
バス・トイレ別なので、湿気がこもらず快適に過ごせます

。浴槽付きなのもポイント

浦添市でお部屋をお探しでしたら、(株)マルユウハウジーまで
お気軽にお問い合わせ下さい。



種別	貸アパート		
地域	浦添市宮城		
家賃	59,000円		
共益費	3,000円	衛生費	
駐車場	1台 / 6,600円	駐車場備考	
敷金	0ヶ月	礼金	0ヶ月
手数料	1.1ヶ月	初期費用	214,510円
その他一時金	消臭抗菌施工費 18,700円・安心サービス 1,760円/月・浄水器リース 1,540円/月		

名称	ととはうす		
所在地	沖縄県浦添市宮城 6 5 9		
築年	2015年1月(築9年)		
所在階数	2階 / 3階建		
入居日	応相談	専有面積	36㎡(10.9坪)
間取り	1LDK(洋 5.0 / LDK 10.0)		
交通	宮城入口バス停より徒歩3分		
校区	宮城小学校まで徒歩5分		
契約期間	定期借家・2.0年	契約料	16,500円
設備	システムキッチン	カウンターキッチン	バス・トイレ別
	温水洗浄便座	浴槽	ガス衣類乾燥機
クローゼット	ウォークインクローゼット	インターネット対応	インターネット無料
	モニター付きインターホン	エレベーター	オール電化
		下駄箱	洗髪洗面化粧台
			エアコン
			オートロック
			プロパンガス

沖縄県知事免許 (03)第004328号

(株)マルユウハウジー

住所：沖縄県浦添市城間3-3-10

営業時間：10:00～18:00

定休日：日曜日、祝日、GW、旧盆、年末年始

TEL：0078-60159-582905

FAX：098-870-5252

HP：<https://www.okinawa-chintai.jp/>

取引態様：専任

更新日：2024.06.17

