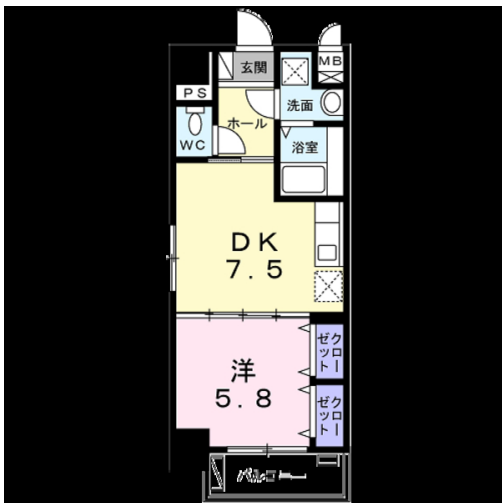


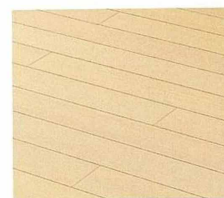
『大東建託グループの管理物件』いい部屋ネットではお問合せ～ご見学～お手続、そしてご入居中と一括サポートで安心なお部屋探しをお手伝いしております。随時ご入居キャンペーン実施中です

【間取り図】



2階以上 角部屋 フローリング
鉄筋(RC造) 保証人不要
保証人代行

クリーニング費用：40,000円
保証会社（ハウスリース株式会社）保証会社原則加入
。契約時22,000円
月額：賃料総額の2.2%又は5.5%かかります。
更新事務手数料11,000円 賃料等月額を口座引落とし、クレジットカードでお支払いいただく場合は、収納手数料170円がかかります。「24時間サポート費用 330円（月額）」が必要となります。契約時の費用をお手持ちのクレジットカードでお支払いできます！



フローリング

種別	貸マンション		
地域	那覇市松山		
家賃	69,000円		
共益費	3,500円	衛生費	
駐車場	無	駐車場備考	
敷金	0ヶ月	礼金	1ヶ月
手数料		契約概算金	
その他一時金			

名称	Cherry・N プレミアル			
所在地	沖縄県那覇市松山			
築年	新築 2022年2月(築0年)			
所在階数	2階 / 6階建			
入居日	応相談	専有面積	36.2㎡(11坪)	
間取り	1DK(洋5.8 / DK7.5)			
交通	若松入口バス停より徒歩3分			
校区				
契約期間		更新料		
設備	システムキッチン	カウンターキッチン	バス・トイレ別	洗髪洗面化粧台
	温水洗浄便座	浴槽	ガス衣類乾燥機	エアコン
クローゼット	ウォークインクローゼット	インターネット対応	インターネット無料	オートロック
モニター付きインターホン	エレベーター	オール電化	室内洗濯機置き場	浴室乾燥機

国土交通大臣免許 (01)第009120号

大東建託リーシング(株)新都心店

住所：沖縄県那覇市銘苅3-23-1 コーラル下門1階

営業時間：10:00～18:00

定休日：水曜日

TEL：0066-96837-270322

FAX：098-861-2445

HP：http://e-heya.kentaku.net

取引態様：仲介
更新日：2022.01.21





国土交通大臣免許 (01)第009120号

大東建託リーシング(株)新都心店

住所：沖縄県那覇市銘苅3-23-1 コーラル下門1階

営業時間：10:00～18:00

定休日：水曜日

TEL：0066-96837-270322

FAX：098-861-2445

HP：<http://e-heya.kentaku.net>

取引態様：仲介

更新日：2022.01.21

