

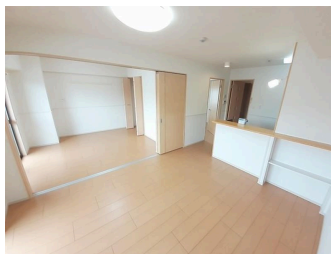
7月31日退去予定  
 退去翌営業日から見学可  
 人気のあるお部屋は、退去前にお申込みが入ることがほとんどです。  
 お申込みは先着順になりますのでご了承ください。

【間取り図】



2階以上 角部屋 フローリング  
 鉄筋(RC造) ペット可  
 二人以上入居可 保証人不要  
 保証人代行 シニア相談可  
 留学生可  
 ルームシェア可 駐車場あり

※詳細情報は物件案内書をご覧ください。  
 ※本物件は、内覧可能ですが、内覧は予約制です。  
 ※本物件は、鍵付です。鍵を返す際は、必ず管理会社に届けてください。  
 ※本物件は、保証人が不要ですが、保証代行サービスは別途有料です。  
 ※本物件は、ペット可ですが、ペットの種類や大きさに制限があります。  
 ※本物件は、シニア相談可ですが、シニア専用のサービスはありません。  
 ※本物件は、留学生可ですが、留学生専用のサービスはありません。  
 ※本物件は、ルームシェア可ですが、ルームシェア専用のサービスはありません。  
 ※本物件は、駐車場ありですが、駐車場の数は限られています。  
 ※本物件は、角部屋ですが、角部屋のメリット・デメリットがあります。  
 ※本物件は、フローリングですが、フローリングの種類や色に制限があります。  
 ※本物件は、鉄筋(RC造)ですが、鉄筋の種類や強度に制限があります。  
 ※本物件は、ペット可ですが、ペットの種類や大きさに制限があります。  
 ※本物件は、二人以上入居可ですが、二人以上入居の人数に制限があります。  
 ※本物件は、保証人不要ですが、保証代行サービスは別途有料です。  
 ※本物件は、保証人代行ですが、保証代行の人数に制限があります。  
 ※本物件は、シニア相談可ですが、シニア専用のサービスはありません。  
 ※本物件は、留学生可ですが、留学生専用のサービスはありません。  
 ※本物件は、ルームシェア可ですが、ルームシェア専用のサービスはありません。  
 ※本物件は、駐車場ありですが、駐車場の数は限られています。  
 ※本物件は、角部屋ですが、角部屋のメリット・デメリットがあります。  
 ※本物件は、フローリングですが、フローリングの種類や色に制限があります。  
 ※本物件は、鉄筋(RC造)ですが、鉄筋の種類や強度に制限があります。  
 ※本物件は、ペット可ですが、ペットの種類や大きさに制限があります。  
 ※本物件は、二人以上入居可ですが、二人以上入居の人数に制限があります。  
 ※本物件は、保証人不要ですが、保証代行サービスは別途有料です。  
 ※本物件は、保証人代行ですが、保証代行の人数に制限があります。  
 ※本物件は、シニア相談可ですが、シニア専用のサービスはありません。  
 ※本物件は、留学生可ですが、留学生専用のサービスはありません。  
 ※本物件は、ルームシェア可ですが、ルームシェア専用のサービスはありません。  
 ※本物件は、駐車場ありですが、駐車場の数は限られています。  
 ※本物件は、角部屋ですが、角部屋のメリット・デメリットがあります。  
 ※本物件は、フローリングですが、フローリングの種類や色に制限があります。  
 ※本物件は、鉄筋(RC造)ですが、鉄筋の種類や強度に制限があります。  
 ※本物件は、ペット可ですが、ペットの種類や大きさに制限があります。  
 ※本物件は、二人以上入居可ですが、二人以上入居の人数に制限があります。  
 ※本物件は、保証人不要ですが、保証代行サービスは別途有料です。  
 ※本物件は、保証人代行ですが、保証代行の人数に制限があります。  
 ※本物件は、シニア相談可ですが、シニア専用のサービスはありません。  
 ※本物件は、留学生可ですが、留学生専用のサービスはありません。  
 ※本物件は、ルームシェア可ですが、ルームシェア専用のサービスはありません。  
 ※本物件は、駐車場ありですが、駐車場の数は限られています。  
 ※本物件は、角部屋ですが、角部屋のメリット・デメリットがあります。  
 ※本物件は、フローリングですが、フローリングの種類や色に制限があります。  
 ※本物件は、鉄筋(RC造)ですが、鉄筋の種類や強度に制限があります。  
 ※本物件は、ペット可ですが、ペットの種類や大きさに制限があります。  
 ※本物件は、二人以上入居可ですが、二人以上入居の人数に制限があります。  
 ※本物件は、保証人不要ですが、保証代行サービスは別途有料です。  
 ※本物件は、保証人代行ですが、保証代行の人数に制限があります。  
 ※本物件は、シニア相談可ですが、シニア専用のサービスはありません。  
 ※本物件は、留学生可ですが、留学生専用のサービスはありません。  
 ※本物件は、ルームシェア可ですが、ルームシェア専用のサービスはありません。  
 ※本物件は、駐車場ありですが、駐車場の数は限られています。



| 種別     | 貸マンション  |       |          |
|--------|---|-------|----------|
| 地域     | 那覇市小禄   |       |          |
| 家賃     | 123,000円  |       |          |
| 共益費    | 4,000円  | 衛生費   |          |
| 駐車場    | 1台 / 5,500円   | 駐車場備考 |          |
| 敷金     | 0ヶ月   | 礼金    | 143,000円 |
| 手数料    | 1.1ヶ月   | 初期費用  |          |
| その他一時金 | 【入居時に必要な費用】や【月々のお支払い】については備考欄(最下部)に記載しております。<br>皆様にご安心していただけるように記載しております。是非ご確認ください。 |       |          |

|        |                               |           |               |          |
|--------|-------------------------------|-----------|---------------|----------|
| 所在地    | 沖縄県那覇市小禄1 29 10               |           |               |          |
| 築年     | 2015年3月(築9年)                  |           |               |          |
| 所在階数   | 7階 / 9階建                      |           |               |          |
| 入居日    | 応相談                           | 専有面積      | 66.65㎡(20.2坪) |          |
| 間取り    | 3LDK(洋6.0・6.0・5.5 / LDK 11.2) |           |               |          |
| 交通     | 奥武山公園駅より徒歩17分                 |           |               |          |
| 校区     |                               |           |               |          |
| 契約期間   | 更新・2.0年                       | 更新料       | 22,000円       |          |
| 設備     | システムキッチン                      | カウンターキッチン | バス・トイレ別       | 洗髪洗面化粧台  |
|        | 温水洗浄便座                        | 浴槽        | ガス衣類乾燥機       | エアコン     |
| クローゼット | ウォークインクローゼット                  | インターネット対応 | インターネット無料     | オートロック   |
|        | モニター付きインターホン                  | エレベーター    | オール電化         | 室内洗濯機置き場 |

国土交通大臣免許 (02)第009120号

いい部屋ネット 大東建託リーシング(株)

住所：沖縄県那覇市銘苅3-23-1 コーラル下門1階

営業時間：10:00 ~ 18:00

定休日：火曜日・水曜日・12:30 ~ 13:30 昼休憩。

TEL : 0078 - 60159 - 244051

FAX : 098 - 861 - 2445

HP : <https://www.ehey.net/>

取引態様：仲介

更新日：2024.07.02

