

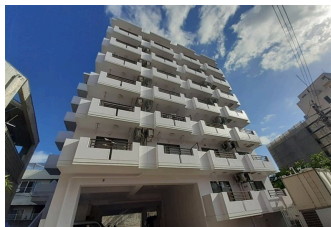
8月31日退去予定  
退去翌営業日から見学可  
人気のあるお部屋は、退去前にお申込みが入ることがほとんどです。  
お申込みは先着順になりますのでご了承ください。

【間取り図】



1階 角部屋 フローリング  
鉄筋(RC造) 二人以上入居可  
保証人不要 保証人代行  
シニア相談可 留学生可  
ルームシェア可 自転車専用駐車場

※本物件の周辺環境、交通、施設、サービス等については、本物件のパンフレット、ホームページ、現地案内等でご確認ください。  
※本物件の賃料、保証金、仲介料等は、本物件のパンフレット、ホームページ、現地案内等に明記しております。  
※本物件の築年数は、建築済みの年数です。  
※本物件の所在地は、沖縄県那覇市大道3-1-8です。  
※本物件の管理費は、月額3,300円です。  
※本物件の敷金は、0ヶ月です。  
※本物件の手数料は、1.1ヶ月です。  
※本物件の初期費用は、22,000円です。  
※本物件の契約期間は、更新・2.0年です。  
※本物件の更新料は、更新料です。  
※本物件の解約金は、22,000円です。  
※本物件の設備は、システムキッチン、カウンターキッチン、バス・トイレ別、洗濯洗面化粧台、温水洗浄便座、浴槽、ガス衣類乾燥機、エアコン、ウォークインクローゼット、インターネット対応、インターネット無料、オートロック、モニター付きインターホン、エレベーター、オール電化、冷房、室内洗濯機置き場です。



種別	貸マンション		
地域	那覇市大道		
家賃	54,000円		
共益費	3,300円	衛生費	
駐車場	無	駐車場備考	
敷金	0ヶ月	礼金	0ヶ月
手数料	1.1ヶ月	初期費用	
その他一時金	【入居時に必要な費用】や【月々のお支払い】については備考欄(最下部)に記載しております。皆様に安心していただけるように記載しております。是非ご確認ください。		

所在地	沖縄県那覇市大道 3 1 8		
築年	2006年1月(築18年)		
所在階数	1階 / 7階建		
入居日	応相談	専有面積	27.36㎡(8.3坪)
間取り	1K(洋9.6)		
交通	安里駅より徒歩7分 坂下琉生病院前バス停より徒歩3分		
校区	大道小学校 真和志中学校		
契約期間	更新・2.0年	更新料	22,000円
設備	システムキッチン	カウンターキッチン	バス・トイレ別
	温水洗浄便座	浴槽	洗濯洗面化粧台
クローゼット	ウォークインクローゼット	インターネット対応	インターネット無料
	モニター付きインターホン	エレベーター	オール電化
		冷房	室内洗濯機置き場

国土交通大臣免許 (02)第009120号

いい部屋ネット 大東建託リーシング(株)

住所：沖縄県那覇市銘苅3-23-1 コーラル下門1階

営業時間：10:00 ~ 18:00

定休日：火曜日・水曜日・12:30 ~ 13:30 昼休憩。

TEL : 0078 - 60159 - 244051

FAX : 098 - 861 - 2445

HP : <https://www.ehey.net/>

取引態様：仲介

更新日：2024.09.15

