

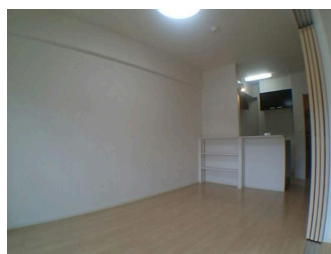
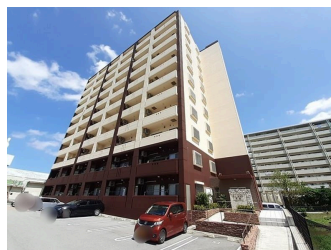
10月13日退去予定
退去翌営業日から見学可
人気のあるお部屋は、退去前にお申込みが入ることがほとんどです。
お申込みは先着順になりますのでご了承ください。

【間取り図】



1階 南向き フローリング 出窓
鉄筋(RC造) 二人以上入居可
保証人不要 保証人代行
シニア相談可 留学生可
ルームシェア可 駐車場あり
自転車専用駐車場

※本物件の周辺には、以下のような施設・店舗があります。
※本物件の周辺には、以下のような施設・店舗があります。
※本物件の周辺には、以下のような施設・店舗があります。



種別	貸マンション		
地域	浦添市牧港		
家賃	64,000円		
共益費	4,200円	衛生費	
駐車場	1台 / 3,300円	駐車場備考	
敷金	0ヶ月	礼金	74,000円
手数料	1.1ヶ月	初期費用	
その他一時金	【入居時に必要な費用】や【月々のお支払い】については備考欄（最下部）に記載しております。皆様に安心していただけるように記載しております。是非ご確認ください。		

所在地	沖縄県浦添市牧港 4 1 9 9			
築年	2018年3月(築6年)			
所在階数	1階 / 11階建			
入居日	応相談	専有面積	42.23㎡(12.8坪)	
間取り	1LDK(洋 6.1 / LDK 11.3)			
交通	宇地泊バス停より徒歩5分			
校区	牧港小学校			
契約期間	更新・2.0年	更新料	22,000円	
設備	システムキッチン	カウンターキッチン	バス・トイレ別	洗髪洗面化粧台
	温水洗浄便座	浴槽	ガス衣類乾燥機	エアコン
クローゼット	ウォークインクローゼット	インターネット対応	インターネット無料	オートロック
モニター付きインターホン	エレベーター	オール電化	冷房	室内洗濯機置き場

国土交通大臣免許 (02)第009120号

いい部屋ネット 大東建託リーシング(株)

住所：沖縄県那覇市銘苅3-23-1 コーラル下門1階

営業時間：10:00～18:00

定休日：火曜日・水曜日・12:30～13:30昼休憩。

TEL：0078-60159-244051

FAX：098-861-2445

HP：https://www.eheya.net/

取引態様：仲介

更新日：2024.09.17

