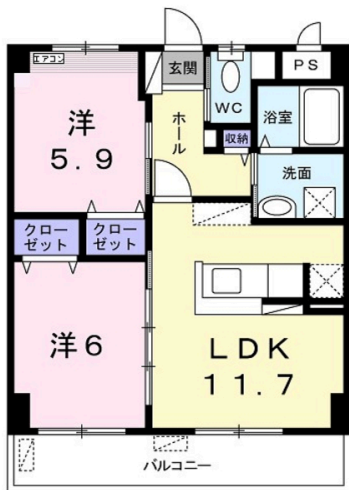


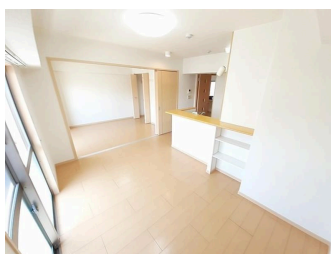
10月20日退去予定
退去翌営業日から見学可
人気のあるお部屋は、退去前にお申込みが入ることがほとんどです。
お申込みは先着順になりますのでご了承ください。

【間取り図】



2階以上 南向き フローリング
鉄筋(RC造) 二人以上入居可
保証人不要 保証人代行
シニア相談可 留学生可
ルームシェア可 駐車場あり
駐車場2台以上 自転車専用駐車場

※本物件の賃料は、消費税別です。
※本物件の敷金は、消費税別です。
※本物件の保証料は、消費税別です。
※本物件の仲介料は、消費税別です。
※本物件の管理費は、消費税別です。
※本物件の清掃料は、消費税別です。
※本物件の修繕料は、消費税別です。
※本物件の鍵手渡し料は、消費税別です。
※本物件の鍵返却料は、消費税別です。
※本物件の鍵手渡し料は、消費税別です。
※本物件の鍵返却料は、消費税別です。



種別	貸マンション		
地域	糸満市真栄里		
家賃	69,000円		
共益費	2,800円	衛生費	
駐車場	1台 / 3,300円	駐車場備考	2台目軽自動車専用 (使用料2,200円)
敷金	0ヶ月	礼金	89,000円
手数料	1.1ヶ月	初期費用	
その他一時金	【入居時に必要な費用】や【月々のお支払い】については備考欄(最下部)に記載しております。皆様にご安心していただけるように記載しております。是非ご確認ください。		

所在地	沖縄県糸満市真栄里 2013 3		
築年	2013年7月(築11年)		
所在階数	2階 / 4階建		
入居日	応相談	専有面積	53.82㎡(16.3坪)
間取り	2LDK(洋6・5.9 / LDK11.7)		
交通	糸満郵便局前バス停より徒歩1分		
校区	高嶺小学校 高嶺中学校		
契約期間	定期借家・2.0年	契約料	22,000円
設備	システムキッチン	カウンターキッチン	バス・トイレ別
	温水洗浄便座	浴槽	ガス衣類乾燥機
クローゼット	ウォークインクローゼット	インターネット対応	インターネット無料
モニター付きインターホン	エレベーター	オール電化	冷房
			洗髪洗面化粧台 エアコン オートロック 室内洗濯機置き場

国土交通大臣免許 (02)第009120号

いい部屋ネット 大東建託リーシング(株)

住所：沖縄県那覇市銘苅3-23-1 コーラル下門1階

営業時間：10:00～18:00

定休日：火曜日・水曜日・12:30～13:30昼休憩。

TEL：0078-60159-244051

FAX：098-861-2445

HP：https://www.ehey.net/

取引態様：仲介

更新日：2024.09.26

