

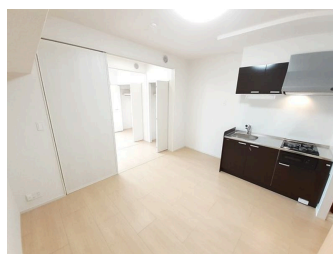
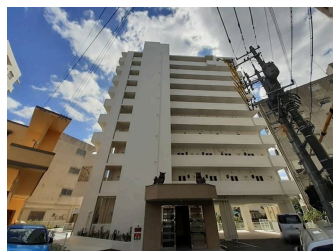
10月31日退去予定
退去翌営業日から見学可
人気のあるお部屋は、退去前にお申込みが入ることがほとんどです。
お申込みは先着順になりますのでご了承ください。

【間取り図】



2階以上 南向き 角部屋
フローリング 鉄筋(RC造)
二人以上入居可 保証人不要
保証人代行 シニア相談可
留学生可 ルームシェア可

※本物件の賃料は、消費税別です。また、本物件の賃料は、別途見積りとなります。詳しくは、お問い合わせください。



種別	貸マンション		
地域	那覇市安里		
家賃	69,000円		
共益費	3,900円	衛生費	
駐車場	無	駐車場備考	
敷金	0ヶ月	礼金	79,000円
手数料	1.1ヶ月	初期費用	
その他一時金	【入居時に必要な費用】や【月々のお支払い】については備考欄(最下部)に記載しております。皆様に安心していただけるように記載しております。是非ご確認ください。		

所在地	沖縄県那覇市安里 4 1 4 1 6			
築年	2021年1月(築3年)			
所在階数	4階 / 10階建			
入居日	応相談	専有面積	35.89㎡(10.9坪)	
間取り	1LDK(洋4.5 / LDK10.0)			
交通	安里駅より徒歩3分 姫百合橋バス停より徒歩1分			
校区	大道小学校 真和志中学校			
契約期間	更新・2.0年	更新料	22,000円	
設備	システムキッチン	カウンターキッチン	バス・トイレ別	洗髪洗面化粧台
	温水洗浄便座	浴槽	ガス衣類乾燥機	エアコン
クローゼット	ウォークインクローゼット	インターネット対応	インターネット無料	オートロック
モニター付きインターホン	エレベーター	オール電化	冷房	室内洗濯機置き場

国土交通大臣免許 (02)第009120号

いい部屋ネット 大東建託リーシング(株)

住所：沖縄県那覇市銘苅3-23-1 コーラル下門1階

営業時間：10:00 ~ 18:00

定休日：火曜日・水曜日・12:30 ~ 13:30 昼休憩。

TEL : 0078 - 60159 - 244051

FAX : 098 - 861 - 2445

HP : <https://www.ehey.net/>

取引態様：仲介

更新日：2024.10.01

