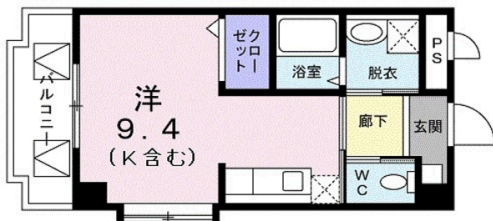


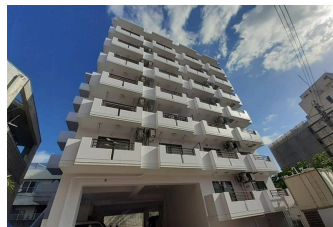
入居可能日：2024年5月下旬～ お買い物にはりうぼう栄町店まで徒歩7分()モニター付き
インターホンでセキュリティー安心

【間取り図】

2階以上 角部屋 フローリング
鉄筋(RC造)



ペット条件：ごめんなさいm()m
【契約概算金】は目安金額となっております。(家賃保証プランによっても金額が変動致しますので、決定された金額はございません。)



種別	貸マンション		
地域	那覇市大道		
家賃	50,000円		
共益費	3,200円	衛生費	
駐車場	無	駐車場備考	ごめんなさいm()m
敷金	0ヶ月	礼金	0ヶ月
手数料	55,000円	初期費用	180,007円
その他一時金	保証委託料契約時：22,000円/月額：賃料総額の2.2%又は5.5%/月額保証委託料：1,177円/契約時退去時クリーニング費¥45,000/24時間サポート費用330円/鍵セット費3,300円		

名称	カーサ ユー		
所在地	沖縄県那覇市大道 3 1 8		
築年	2006年1月(築18年)		
所在階数	2階 / 7階建		
入居日	応相談	専有面積	27.36㎡(8.3坪)
間取り	1R(洋9.4)		
交通	安里駅より徒歩8分 坂下琉生病院前バス停より徒歩3分		
校区	大道小学校まで徒歩6分 真和志中学校まで徒歩6分		
契約期間	更新・2.0年	更新料	
設備	システムキッチン	カウンターキッチン	バス・トイレ別
	温水洗浄便座	浴槽	ガス衣類乾燥機
クローゼット	ウォークインクローゼット	インターネット対応	インターネット無料
モニター付きインターホン	エレベーター	オール電化	室内洗濯機置き場
			洗髪洗面化粧台
			エアコン
			オートロック
			浴室乾燥機

沖縄県知事免許 (02)第004983号

(株)松尾不動産

住所：沖縄県那覇市松尾2-12-32

営業時間：09:00～18:30

定休日：日曜 年末年始

TEL：0078-60159-269341

FAX：098-943-4487

HP：https://matsuo-real-estate.com/

取引態様：仲介

更新日：2024.06.19

