

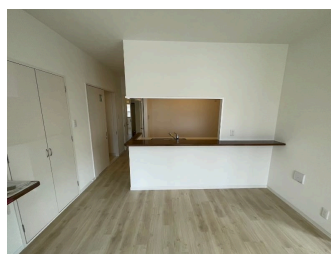
【トゥエルブ国際通り】 浮島通り沿い分譲マンション5階 国際通りすぐそこ！駐車場2台無料！飲食店が集まる公設市場周辺まで徒歩圏内(\*' \*)週末はきっとワクワクします(^^)

【間取り図】



2階以上 鉄筋(SRC造) 即入居可  
 ペット可  
 二人以上入居可 駐車場あり  
 駐車場2台無料

ペット条件：犬または猫いずれか1頭（  
 犬は小型もしくは中型も相談可）  
 ペット飼育の際は敷金1ヵ月追加  
 定期借家契約（2年）再契約料協議中



種別	貸マンション		
地域	那覇市松尾		
家賃	265,000円		
共益費	5,000円	衛生費	
駐車場	2台 / 無料	駐車場備考	平置きと機械式（車種要確認）
敷金	1ヶ月	礼金	0ヶ月
手数料	1.1ヶ月	初期費用	1,111,500円
その他一時金	・保証会社保証料 ・火災保険料（2年更新）		

名称	トゥエルブ国際通り		
所在地	沖縄県那覇市松尾 2 5 3 2		
築年	2004年11月(築19年)		
所在階数	5階 / 13階建		
入居日	即時可	専有面積	73.47㎡(22.2坪)
間取り	3LDK(洋6・6・5 / LDK 15.1)		
交通	県庁前駅より徒歩10分 松尾バス停より徒歩2分		
校区	那覇小学校 那覇中学校		
契約期間	定期借家・2.0年	契約料	
設備	システムキッチン	カウンターキッチン	バス・トイレ別
	温水洗浄便座	浴槽	ガス衣類乾燥機
クローゼット	ウォークインクローゼット	インターネット対応	インターネット無料
モーター付きインターホン	エレベーター	オール電化	冷房
			洗髪洗面化粧台 エアコン オートロック 室内洗濯機置き場

沖縄県知事免許 (02)第004983号

(株)松尾不動産

住所：沖縄県那覇市松尾2-12-32

営業時間：09:00～18:30

定休日：日曜 年末年始

TEL：0078-60159-269341

FAX：098-943-4487

HP：https://matsuo-real-estate.com/

取引態様：仲介

更新日：2024.09.22

