

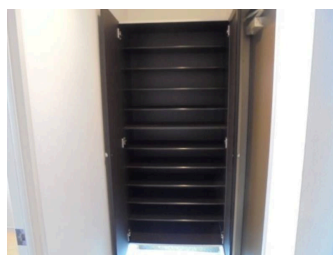
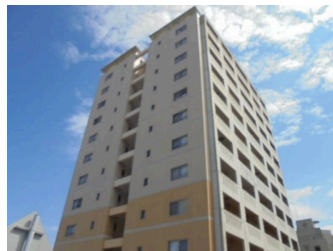
角部屋・2面採光の明るいお部屋です(*' ')敷地内駐車場1台込！！お買い物には便利なマックスバリュー安謝店 徒歩約5分～！！現在居住中の為、内覧には調整が必要となりますm(__)m

【間取り図】



2階以上 角部屋 フローリング
鉄筋(RC造) 駐車場あり
駐車場1台無料

ペット条件：ごめんなさいm(__)m
【契約概算金】は目安金額となっております。(家賃保証プランによっても金額が変動致しますので、決定された金額はございません。)
エアコン撤去の可能性あり。再設置不明



種別	貸マンション		
地域	那覇市安謝		
家賃	78,000円		
共益費		衛生費	
駐車場	1台 / 無料	駐車場備考	敷地内平面(2024年7月27日現在・サイズ制限あり)
敷金	2ヶ月	礼金	1ヶ月
手数料	85,800円	初期費用	398,570円
その他一時金	賃貸入居サポート会費：770円 / <保証料> 契約時：賃料等の50% (最低2万円) / 月額：賃料等の1.5%		

名称	シェルシード新都心		
所在地	沖縄県那覇市安謝2 15 6		
築年	2006年3月(築18年)		
所在階数	10階 / 13階建		
入居日	応相談	専有面積	31.74㎡(9.6坪)
間取り	1R(洋11.9)		
交通	安謝バス停より徒歩1分		
校区	安謝小学校まで徒歩4分 安岡中学校まで徒歩16分		
契約期間	更新・2.0年	更新料	
設備	システムキッチン	カウンターキッチン	バス・トイレ別
	温水洗浄便座	浴槽	ガス衣類乾燥機
クローゼット	ウォークインクローゼット	インターネット対応	インターネット無料
	モニター付きインターホン	エレベーター	オール電化
		室内洗濯機置き場	洗髪洗面化粧台
			エアコン
			オートロック
			ユニットバス

沖縄県知事免許 (02)第004983号

(株)松尾不動産

住所：沖縄県那覇市松尾2-12-32

営業時間：09:00～18:30

定休日：日曜 年末年始

TEL：0078-60159-269341

FAX：098-943-4487

HP：https://matsuo-real-estate.com/

取引態様：仲介

更新日：2024.09.12

