

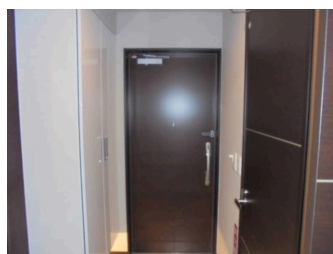
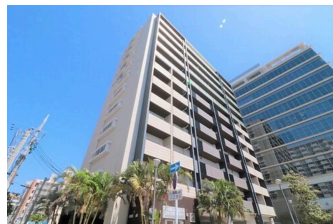
通勤・通学に便利な都市モノレール徒歩圏内 (・ ・ノ)ノ! マンション一階にコインランドリー
 ー \ (^o^)/ 雨の日でも気にせずお洗濯 お買い物にはかねひで壺川店まで徒歩3分(*^^)v

【間取り図】



2階以上 フローリング
 鉄筋(RC造)

ペット条件：ごめんなさいm()m
 【契約概算金】は目安金額となっております。(家賃保証プランによっても金額が変動致しますので、決定された金額はございません。)



種別	貸マンション		
地域	那覇市壺川		
家賃	135,000円		
共益費		衛生費	
駐車場	無	駐車場備考	ごめんなさいm()m
敷金	1ヶ月	礼金	1ヶ月
手数料	148,500円	初期費用	554,270円
その他一時金	賃貸入居サポート会費：770円 <保証料> 契約時：賃料等の50% (最低2万円) / 月額：賃料等の1.5%		

名称	ワイズシティ壺川ステーション			
所在地	沖縄県那覇市壺川 3 3 17			
築年	2015年9月(築9年)			
所在階数	6階 / 12階建			
入居日	応相談	専有面積	40.41㎡(12.2坪)	
間取り	1LDK(洋 6.1 / LDK 10.4)			
交通	壺川駅より徒歩1分 西壺川バス停より徒歩2分			
校区	城岳小学校まで徒歩10分 古蔵中学校まで徒歩18分			
契約期間	更新・2.0年	更新料		
設備	システムキッチン	カウンターキッチン	バス・トイレ別	洗髪洗面化粧台
	温水洗浄便座	浴槽	ガス衣類乾燥機	エアコン
クローゼット	ウォークインクローゼット	インターネット対応	インターネット無料	オートロック
モニター付きインターホン	エレベーター	オール電化	室内洗濯機置き場	浴室乾燥機

沖縄県知事免許 (02)第004983号

(株)松尾不動産

住所：沖縄県那覇市松尾2-12-32

営業時間：09:00 ~ 18:30

定休日：日曜 年末年始

TEL : 0078 - 60159 - 269341

FAX : 098 - 943 - 4487

HP : <https://matsuo-real-estate.com/>

取引態様：仲介

更新日：2024.09.16

