

那覇市牧志エリアに駐車場一台辺りの分譲マンション情報です \ (^o^)/ !! 都市モノレールまでスキップで行けちゃいます

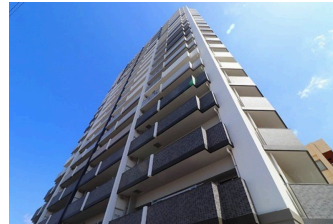
【間取り図】



2階以上 フローリング  
鉄筋(RC造) 駐車場あり  
駐車場1台無料

ペット条件：ごめんなさい(ノ) `)°`。

【契約概算金】は目安金額となっております。(家賃保証プランによっても金額が変動致しますので、決定された金額はございません。)



種別	貸マンション		
地域	那覇市牧志		
家賃	200,000円		
共益費		衛生費	
駐車場	1台 / 無料	駐車場備考	敷地内平面 (2024年8月28日現在・サイズ制限あり)
敷金	2ヶ月	礼金	1ヶ月
手数料	220,000円	初期費用	1,020,770円
その他一時金	賃貸入居サポート会費：770円 / <保証料> 契約時：賃料等の50% (最低2万円) / 月額：賃料等の1.5%		

名称	プレサンスロジェ国際通りレーヴタワー		
所在地	沖縄県那覇市牧志 2 9 4 1		
築年	2019年12月(築4年)		
所在階数	8階 / 19階建		
入居日	応相談	専有面積	73.97㎡(22.4坪)
間取り	2LDK(洋 6.8・6.5 / LDK 20.8)		
交通	牧志駅より徒歩2分 牧志公園前バス停より徒歩1分		
校区	壺屋小学校まで徒歩3分 那覇中学校まで徒歩19分		
契約期間	更新・2.0年	更新料	
設備	システムキッチン	カウンターキッチン	バス・トイレ別
	温水洗浄便座	浴槽	ガス衣類乾燥機
クローゼット	ウォークインクローゼット	インターネット対応	インターネット無料
モニター付きインターホン	エレベーター	オール電化	室内洗濯機置き場
			洗髪洗面化粧台 エアコン オートロック 浴室乾燥機

沖縄県知事免許 (02)第004983号

(株)松尾不動産

住所：沖縄県那覇市松尾2-12-32

営業時間：09:00 ~ 18:30

定休日：日曜 年末年始

TEL : 0078 - 60159 - 269341

FAX : 098 - 943 - 4487

HP : <https://matsuo-real-estate.com/>

取引態様：仲介

更新日：2024.09.16

