

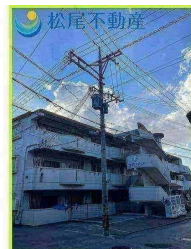
ペット可 駐車場2台目有 ご都合の良い日に内覧可能です!(^^)!ご不明点などございましたらお気軽にお問い合わせください( )

【間取り図】



1階 角部屋 フローリング  
和室有り 鉄筋(RC造) 即入居可  
ペット可 駐車場あり  
駐車場2台以上 駐車場1台無料

ペット条件：保証金1ヶ月



種別	貸アパート		
地域	那覇市首里石嶺町		
家賃	85,000円		
共益費	2,000円	衛生費	
駐車場	1台 / 無料	駐車場備考	2台目可(月/5000円)
敷金	1ヶ月	礼金	1ヶ月
手数料	1.1ヶ月	契約概算金	
その他一時金	・火災保険・家賃保証会社加入		

所在地	沖縄県那覇市首里石嶺町2 6 6 1			
築年	2007年1月(築14年)			
所在階数	1階 / 3階建			
入居日	即時可	専有面積	56.96㎡(17.2坪)	
間取り	3DK(和6 / 洋6・4.5 / DK8)			
交通	石嶺駅より徒歩5分 自治会事務所前バス停より徒歩3分			
校区	城東小学校まで徒歩6分 石嶺中学校まで徒歩4分			
契約期間	更新料			
設備	システムキッチン	カウンターキッチン	バス・トイレ別	洗髪洗面化粧台
	温水洗浄便座	浴槽	ガス衣類乾燥機	エアコン
クローゼット	ウォークインクローゼット	インターネット対応	インターネット無料	オートロック
モニター付きインターホン	エレベーター	オール電化	室内洗濯機置き場	下駄箱

沖縄県知事免許 (01)第004983号

(株)松尾不動産

住所：沖縄県那覇市松尾2-12-32

営業時間：09:00～18:30

定休日：日曜 年末年始

TEL：0066-96837-269341

FAX：098-943-4487

HP：<https://matsuo-real-estate.com/>

取引態様：仲介

更新日：2021.12.04





沖縄県知事免許 (01)第004983号

**(株)松尾不動産**

住所：沖縄県那覇市松尾2-12-32

営業時間：09:00～18:30

定休日：日曜 年末年始

TEL：0066-96837-269341

FAX：098-943-4487

HP：<https://matsuo-real-estate.com/>

取引態様：仲介

更新日：2021.12.04

