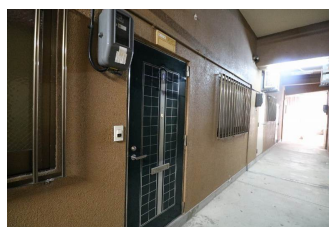


【丸真産業ビル】国際通り近くで便利な立地です！駐車場もあります！

【間取り図】



2階以上 フローリング 和室有り
鉄筋(RC造) 即入居可 駐車場あり



種別	貸マンション		
地域	那覇市松尾		
家賃	70,000円		
共益費	6,000円	衛生費	
駐車場	1台 / 15,000円	駐車場備考	
敷金	1ヶ月	礼金	1ヶ月
手数料	1ヶ月	契約概算金	
その他一時金	【総合保険：2年毎20,000円】【保証会社：賃料合計の70%～】		

所在地	沖縄県那覇市松尾2 1 2 3 0			
築年	1984年4月(築35年)			
所在階数	2階 / 7階建			
入居日	即時可	専有面積	54㎡(17坪)	
間取り	2LDK(和6・6 / LDK 12)			
交通	美栄橋駅より徒歩12分 松尾バス停より徒歩3分			
校区	開南小学校 上山中学校			
契約期間	更新・2.0年	更新料		
設備	システムキッチン	カウンターキッチン	バス・トイレ別	洗髪洗面化粧台
	温水洗浄便座	浴槽	ガス衣類乾燥機	エアコン
クローゼット	ウォークインクローゼット	インターネット対応	インターネット無料	オートロック
	モニター付きインターホン	エレベーター	オール電化	室内洗濯機置き場
				都市ガス

沖縄県知事免許(7)第2427号

(株)大央ハウジング 本社

住所：沖縄県那覇市泊2-16-1

営業時間：09:00～18:00

定休日：日曜・祝日・ゴールデンウィーク・年末年始

TEL：0066-96837-383297

FAX：098-866-8280

HP：<http://www.daio-h.jp/>

取引態様：一般

更新日：2020.01.20





沖縄県知事免許(7)第2427号

(株)大央ハウジング 本社

住所：沖縄県那覇市泊2-16-1

営業時間：09:00～18:00

TEL：0066-96837-383297

FAX：098-866-8280

HP：<http://www.daio-h.jp/>

取引態様：一般

更新日：2020.01.20

定休日：日曜・祝日・ゴールデンウィーク・年末年始

