

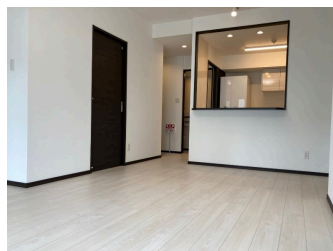
全室エアコン付き・駐車場2台・ペット可・家電付き築浅マンション！お気軽にお問い合わせ下さい！

【間取り図】



2階以上 バリアフリー  
 フローリング ルーフバルコニー  
 鉄筋(RC造) ペット可  
 二人以上入居可  
 家主別住まい 駐車場あり  
 駐車場2台無料

冷蔵庫、電子レンジ、洗濯機、ガス乾燥機、全室エアコン  
 (家電撤去相談可) ペットは小型のみ



種別	貸マンション		
地域	浦添市牧港		
家賃	170,000円		
共益費		衛生費	
駐車場	2台 / 無料	駐車場備考	
敷金	1ヶ月	礼金	
手数料	187,000円	初期費用	
その他一時金	家財保険13,000円～ ペット保証金一匹につき30,000円～		

所在地	沖縄県浦添市牧港 1 5 8 1 1			
築年	2022年2月(築2年)			
所在階数	2階 / 14階建			
入居日	応相談	専有面積	61.5㎡(18.6坪)	
間取り	2LDK(洋6・5 / LDK 14.3)			
交通	第一牧港バス停より徒歩6分			
校区	牧港小学校まで徒歩13分 港川中学校まで徒歩19分			
契約期間	定期借家・2.0年	契約料	11,000円	
設備	システムキッチン	カウンターキッチン	バス・トイレ別	洗髪洗面化粧台
	温水洗浄便座	浴槽	ガス衣類乾燥機	エアコン
クローゼット	ウォークインクローゼット	インターネット対応	インターネット無料	オートロック
モニター付きインターホン	エレベーター	オール電化	冷房	室内洗濯機置き場

沖縄県知事免許 (11)第001113号

(有)嘉手納住宅

住所：沖縄県嘉手納町水釜204

営業時間：09:00～17:00

定休日：土曜・日曜・祝祭日

TEL：0078-60159-251803

FAX：098-956-2596

HP：http://www.rei-okinawa.com

取引態様：代理

更新日：2024.09.17

