

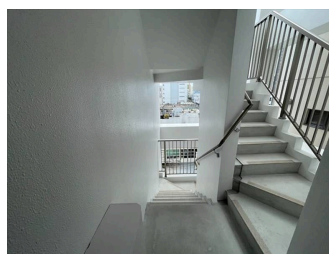
【新築 シペット可 即入居可 家賃サービス】敷礼ゼロ 安心安全のAL・EV付き 防犯カメラあり
 ネット無料 ガス乾燥機付 B1別 室内洗濯機置場 TVモニターホン 098-864-1240 まで

【間取り図】



2階以上 角部屋 フローリング
 鉄筋(RC造) 即入居可 ペット可

ペット条件：ペット保証金1ヶ月（ペット保証金は種類によって変動致します。予めご了承下さい。）
 仲介手数料は賃料（+駐車場）の1ヵ月分に消費税が附加された額になります。
 契約概算金は入居日によって日割家賃が発生しますので若干変動します。間取り図及び写真が現状と異なる場合は現状優先とします。
 写真、動画は601号室を参照しております。イメージとしてご参照下さい。保証会社は契約時：賃料総額の40%、年間：賃料総額の10%が掛かります。但しご契約内容によっては保証会社が変わる場合があります。
 1年未満の解約の場合、違約金2ヶ月、1年以上2年未満の解約の場合、違約金1ヶ月掛かります。



種別	貸アパート		
地域	那覇市松山		
家賃	49,000円		
共益費	5,000円	衛生費	
駐車場	無	駐車場備考	
敷金	0ヶ月	礼金	0ヶ月
手数料	1ヶ月	契約概算金	82,500円
その他一時金	火災保険：7,000円（1年更新） 家賃保証料：21,600円～ 家賃・共益費サービス：-54,000円		

名称	(管理)MIYABI		
所在地	沖縄県那覇市松山2 14 2		
築年	新築 2021年7月(築0年)		
所在階数	2階 / 9階建		
入居日	即時可	専有面積	23.6㎡(7.1坪)
間取り	1K(洋6.7 / K3.5)		
交通	美栄橋駅より徒歩8分 若松入口バス停より徒歩3分		
校区	若狭小学校 那覇中学校		
契約期間	定期借家・2.0年	契約料	16,500円
設備	システムキッチン	カウンターキッチン	バス・トイレ別
	温水洗浄便座	浴槽	洗髪洗面化粧台
クローゼット	ウォークインクローゼット	インターネット対応	ガス衣類乾燥機
	モニター付きインターホン	エレベーター	エアコン
		冷房	オートロック
		室内洗濯機置場	

沖縄県知事免許 (06)第002986号

(有)ビッグ開発 本店

住所：沖縄県那覇市曙3-6-1

営業時間：09:00～18:00

定休日：年末年始及び弊社指定日

TEL：0066-96837-611232

FAX：098-868-0734

HP：http://www.big-okinawa.com/

取引態様：専属専任

更新日：2021.12.01





沖縄県知事免許 (06)第002986号

(有)ビッグ開発 本店

住所：沖縄県那覇市曙3-6-1

営業時間：09:00～18:00

定休日：年末年始及び弊社指定日

TEL：0066-96837-611232

FAX：098-868-0734

HP：<http://www.big-okinawa.com/>

取引態様：専属専任

更新日：2021.12.01

