

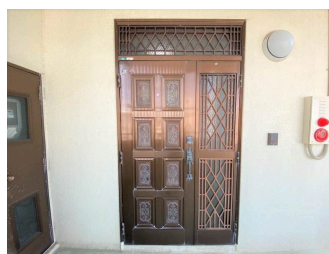
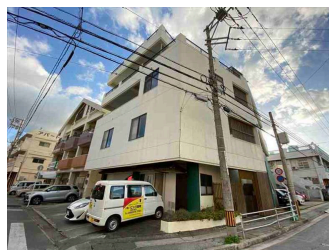
11月末までのご成約に限り仲介手数料半額！ / 【ファミリー向けの4LDK】ワンフロア1世帯で戸建
 感覚 B T別・室内洗濯機置場 二面ベランダで日当たり良好 ビッグ開発本店まで！ 098-864-1240

【間取り図】



2階以上 角部屋 独立部屋
 和室有り 鉄筋(RCB造) 即入居可
 ペット可
 二人以上入居可 駐車場あり
 駐車場1台無料

ペット条件：家賃+10,000円、保証金1ヶ月
 仲介手数料は賃料(+駐車場)の1ヶ月分に消費税が別途付加されます。
 契約金概算金は入居日によって金額が異なる場合があります。
 間取り図と現況が異なる場合は現況を優先とします。
 2年未満の解約の場合、違約金として賃料1ヵ月分が掛かります。
 保証委託料は契約時：賃料総額の70%、月額：賃料総額の1%が掛かります。但しご契約内容によっては保証会社、保証委託料が変わる場合があります。
 定期借家契約のため再契約の際は事務手数料15,000円(税別)が掛かります。



種別	貸アパート		
地域	浦添市牧港		
家賃	130,000円		
共益費		衛生費	
駐車場	1台 / 無料	駐車場備考	
敷金	1ヶ月	礼金	
手数料	1ヶ月	契約概算金	
その他一時金	火災保険料：19,000円 家賃保証料：91,000円～		

名称	(管理)ジャスパー浦添		
所在地	沖縄県浦添市牧港1 3 2 1 6		
築年	1991年11月(築30年)		
所在階数	3階 / 4階建		
入居日	即時可	専有面積	133.29㎡(40.3坪)
間取り	4LDK(和7.5 / 洋6.4・6.9・10 / LDK24.8)		
交通	牧港バス停より徒歩2分		
校区	牧港小学校		
契約期間	定期借家・2.0年	契約料	16,500円
設備	システムキッチン	カウンターキッチン	バス・トイレ別
	温水洗浄便座	浴槽	ガス衣類乾燥機
クローゼット	ウォークインクローゼット	インターネット対応	インターネット無料
	モニター付きインターホン	エレベーター	オール電化
		室内洗濯機置き場	洗髪洗面化粧台 エアコン オートロック 下駄箱

沖縄県知事免許 (06)第002986号
(有)ビッグ開発 本店
 住所：沖縄県那覇市曙3-6-1
 営業時間：09:00～18:00

定休日：年末年始及び弊社指定日

TEL：0066-96837-611232
 FAX：098-868-0734
 HP：http://www.big-okinawa.com/

取引態様：専属専任
 更新日：2021.11.23



